

Düsseldorf
Barrierefrei erleben



Stadt ohne Grenzen

Düsseldorf
Nähe trifft Freiheit





Ihr Sanitätshaus für Reha-Technik, Pflege- und Medizintechnik

Mit der Vielfalt der Hilfsmittelversorgung verbessern wir Lebensqualität und sorgen für ein barrierefreies wie selbst bestimmtes Leben. Bei der Erledigung der Formalitäten sind wir gerne behilflich. Rufen Sie uns an oder besuchen Sie uns, auch im Internet.



reha team West

Wir bringen Hilfen

3x für Sie mit Ausstellung, Beratung und Versorgung in Düsseldorf:

Niederrheinstraße 179 (Lohausen)

Elisabethstraße 49 (Unterbilk) · In der Steele 25 - 45 (Hassels)

Zentralruf 0 800 / 009 14 20 · www.rtwest.de

Das starke Team der Spezialisten

Inhalt

Wo finde ich was

| | |
|--|----|
| Herzlich willkommen | 3 |
| Anreise | 4 |
| Stadtplan | 12 |
| Taktile Stadtpläne | 14 |
| Tourist-Informationen | 15 |
| Öffentliche barrierefreie Toiletten | 16 |
| Hotels | 18 |
| Stadtführungen und Schiffstouren | 28 |
| Sehenswürdigkeiten | 30 |
| Museen | 34 |
| Theater und Bühnen | 44 |
| Hausbrauereien | 50 |
| Shopping | 54 |
| Kirchen | 60 |
| Messe Düsseldorf | 64 |
| Service | 66 |
| Impressum | 68 |



Herzlich willkommen

Düsseldorf barrierefrei erleben

Die Landeshauptstadt Düsseldorf auch barrierefrei erlebbar zu machen, zählt zu den wichtigen Zielen der Düsseldorf Tourismus GmbH. Gemeinsam mit dem Tourismus für Alle Deutschland e. V. (NatKo) wurden zahlreiche Bereiche geprüft. Soweit nicht entsprechend gekennzeichnet, beruhen die Informationen auf Selbstauskünften unserer Partner.

Die vorliegende Broschüre dokumentiert nur einen ausgewählten Teil des barrierefreien touristischen Angebots der Rheinmetropole und erhebt keinen Anspruch auf Vollständigkeit.

Weitere Informationen finden Sie unter www.duesseldorf-barrierefrei.de und www.duesseldorf-tourismus.de.

Wir freuen uns auf Ihren Besuch!
Ihre Düsseldorf Tourismus GmbH

Hinweise zu den barrierefreien Angeboten in dieser Broschüre

Die verwendeten Symbole dienen der Übersicht und sollen bei der Orientierung helfen. Sie stellen keine Wertung dar und stehen nicht für eine geprüfte Barrierefreiheit nach DIN oder anderen Standards. Neben den Beschreibungstexten der jeweiligen Einrichtungen finden sich auch Symbole, die auf weitere, für Ihre Bedürfnisse relevante Informationen zur Zugänglichkeit hinweisen. Die im Text genannte

Nebenfahrbarkeit erläutert die Freifläche in cm (Breite x Tiefe) neben den Objekten (z.B. Toilette). Begriffe wie „rechts“ oder „links“ sind in Blickrichtung auf das Objekt angegeben.

Unter „ÖPNV“ wird die jeweils nächstgelegene barrierefreie Haltestelle angegeben, inkl. Angabe zur Entfernung vom Objekt.



Menschen mit Gehbehinderung



Blinde Menschen



Menschen mit Lernschwierigkeiten



Rollstuhlfahrer



Menschen mit Hörbehinderung



Senioren



Menschen mit Sehbehinderung



Gehörlose Menschen



Familien



Alle Wege führen nach Düsseldorf

Anreise

Ob aus der Luft, zu Lande oder zu Wasser – Düsseldorf ist durch seine zentrale Lage im Herzen Europas perfekt erreichbar: ein Flughafen, von dessen beiden Bahnhöfen Sie in wenigen Minuten das Stadtzentrum erreichen, ein dichtes Schienen- und Autobahnnetz und der Rhein, der Sie mit den Flusskreuzfahrtschiffen ins Herz der Rheinmetropole gelangen lässt.





Hauptbahnhof Düsseldorf



Düsseldorf ist mit täglich circa 170 Fernverkehrs- und über 900 Nahverkehrszügen optimal angebunden. Der Hauptbahnhof ist grundsätzlich stufenlos zugänglich. Die Hauptpassage und die Bahnsteige sind mit taktilen Leitstreifen ausgestattet.

Als erste und wichtigste Informationsmöglichkeit dient die DB-Information in der Eingangshalle Konrad-Adenauer-Platz. Sie verfügt über eine Induktionsschleife für Hörgeschädigte und ist 24 Stunden geöffnet. Das DB Reisezentrum ist barrierefrei erreichbar und verfügt über ein barrierefreies Aufrufsystem, taktiler Leitstreifen und einen barrierefreien Schalter.

Im Quergang zwischen den Gleisen 12 und 13 befindet sich die Bahnhofsmission mit angeschlossener Kinderlounge.

Behindertenparkplätze Bertha-von-Suttner-Platz

3 Parkplätze (Zufahrt nur über Ludwig-Erhard-Allee)

Behindertentoilette

Quergang zwischen den Gleisen 12 und 13

DB Aufzüge

Jeweils zwischen allen Bahnsteigen/Gleisen und dem Nordtunnel

Aufzug zur U-Bahn

Beidseitig der Hauptpassage zwischen den Aufgängen 7 und 9 (Höhe Reisezentrum)

Einstieghilfen

Auf allen Bahnsteigen

Wichtige Kontaktdaten

Ihre An- und Abreise mit der Deutschen Bahn:

Mobilitätsservice-Zentrale der Deutschen Bahn AG,
01806 512 512*
Täglich von 6:00 bis 22:00 Uhr
* 20 ct/Anruf aus dem Festnetz, Tarif bei Mobilfunk max. 60 ct/Anruf.

Für hör- und sprachbehinderte Menschen ist die Anmeldung per Telefax unter 01805 159 357 ** eingerichtet.
** 14 ct/Min. aus dem Festnetz.

Auch über das Internet ist die Anmeldung von Ein-, Um- und Ausstiegshilfen möglich.
www.bahn.de/barrierefrei
msz@deutschebahn.com

Gehörlose Kundinnen und Kunden können ihre Fragen auch per E-Mail an deaf-msz@deutschebahn.com stellen.

Düsseldorf Airport



Anmeldung

Damit eine besondere Betreuung gewährleistet werden kann, ist eine frühzeitige Anmeldung mit Angabe des gewünschten Betreuungsumfangs bei der jeweiligen Fluggesellschaft zwingend erforderlich.

Anreise mit dem Pkw, Parken

Mit dem blauen europäischen Parkausweis ist das Parken auf den Parkplätzen der Bereiche TERMINAL und LANGZEIT (gilt nicht auf den Parkplätzen P11 und P12 sowie für den Bereich First-Class-Parken) unentgeltlich. An den Parkplätzen befinden sich Rufsäulen für Personen, die sofortiger Betreuung bedürfen. Mobilitätseingeschränkten Gästen empfiehlt der Flughafen die Behindertenparkplätze in der direkt unter dem Terminal gelegenen Tiefgarage P1 oder in den Parkhäusern P2 und P3.

Anreise mit dem Taxi

Im Bereich der Eingangstüren 1 und 2 sowie 11 und 12 befinden sich Rufsäulen für Fluggäste, die nach dem Ausstieg aus dem Taxi Hilfe benötigen.

Anreise mit der S-Bahn oder dem Zug

Die S-Bahn-Linie 11 hält direkt am Bahnhof „Düsseldorf Flughafen Terminal“. Von hier aus sind Ankunfts- und Abflughalle bequem zu erreichen. Hilfe beim Ein- und Ausstieg ist über die Mobilitäts-service-Zentrale der DB verfügbar.

Vom Bahnhof „Düsseldorf Flughafen“ gelangen Sie mit der Kabinenbahn „SkyTrain“ zum Terminal. Im Bereich der Bahnhöfe und Bushaltestellen sind Rufsäulen installiert.

Gepäckträger

Der Porterservice transportiert das Gepäck inner- und außerhalb der Flughafengebäude.

Transfer von der Haustür bis zum Check-in

Einen kompletten Transport- und Betreuungsservice bieten die verfügbaren Transferdienste. Auf Wunsch wird auch der Check-in am Vorabend vom Transferdienst übernommen. Ein Vorabend-Check-in ist nicht bei allen Flügen bzw. Airlines möglich.

Flughafengebäude

Abflugbereiche, zentrale Ankunft und der Bahnhof „Düsseldorf Flughafen“ sind barrierefrei für Menschen mit Gehbehinderung und Rollstuhlfahrer. Die Restaurants, die Toiletten- und die Babywickelräume sind für Rollstuhlfahrer zugänglich. Leihrollstühle werden kostenlos zur Verfügung gestellt.

Behindertentoiletten

Im Flughafengebäude befinden sich mehrere Behindertentoiletten.



Boarding

Sämtliche Fluggastbrücken sind mit Aufzügen ausgestattet. Bei einer Außenposition ist der Einstieg über ein Liftmobil möglich. Der Dienstleister für den Behindertenservice verfügt über Hubscherenwagen, Behindertentransportwagen und moderne Rollstühle.

Information für Menschen mit Hörbehinderung

An der Flughafeninformation gibt es sogenannte (mobile) Soundshuttles. Diese Signale können mit einem Hörgerät, das auf die „T“- oder „MT“-Position eingestellt ist, empfangen werden. Viele Mitarbeiter der Flughafeninformation haben zudem an Sensibilisierungsseminaren teilgenommen, um ein besseres Verständnis für Menschen mit Hörbehinderung zu entwickeln.



Foto: © Andreas Wiese/Flughafen Düsseldorf

Wichtige Kontaktdaten

Telefonzentrale Düsseldorf Airport

Tel. 0211 4210, www.dus.com

Taxi Düsseldorf

Tel. 0211 33 333

NRW-Shuttle (Transfer)

Tel. 0211 4 2 17 762

Parken am Airport

Tel. 0211 421 55 500

Porterservice

Tel. 0211 42 16 637

Mit Bus und Bahn in Düsseldorf



Die Rheinbahn bietet in Düsseldorf und Umgebung ein umfangreiches Angebot im öffentlichen Nahverkehr. Elf U-Bahn-Linien, sieben Straßenbahnlinien und 114 Buslinien bilden ein engmaschiges Netz. Der Liniennetzplan ist speziell auf die Bedürfnisse mobilitätseingeschränkter Fahrgäste zugeschnitten.

Ausführliche Informationen zu Linien und Stationen entnehmen Sie bitte dem Rheinbahnplan. Sie finden ihn in dieser Broschüre als Beileger. Bitte beachten Sie,

dass es durch aktuelle Baumaßnahmen zu Abweichungen kommen kann.

Aktuelle Informationen zum Fahrplan, zu Störungen oder Wartungsarbeiten gibt es auf: www.rheinbahn.de

Elektronische Auskunft

0 800 3/50 40 30 (kostenlos)

Persönliche Auskunft

0 180 6/50 40 30

(0,20 €/Anruf aus dem deutschen Festnetz; Mobilfunk max. 0,60 €/Anruf)

U-Bahn

In Düsseldorf fahren die U-Bahnen teilweise im Tunnel und teilweise an der Oberfläche (Stadtbahnssystem).

Die U-Bahnen haben bewegliche Stufen und halten an vielen Haltestellen an Hochbahnsteigen, die ein niveaugleiches Einsteigen ermöglichen.

Im Tunnel ist dies durchgängig der Fall. An der Oberfläche ist der Bau von Hochbahnsteigen leider nicht überall möglich. Stadt und Rheinbahn investieren hier hohe Summen und erweitern die Zahl der Hochbahnsteige nach und nach.

An Hochbahnsteigen ist nur ein geringer Abstand zwischen Bahn und Bahnsteigkante (bis zu 8 cm) zu überwinden. U-Bahnhöfe mit Aufzügen und oberirdische Hochbahnsteige mit Rampe sind im Rheinbahnplan gekennzeichnet. Bitte informieren Sie sich auch online über den aktuellen Stand der Möglichkeit, barrierefrei ein- und auszusteigen, unter:

www.rheinbahn.de

Zum idealen Einstieg nutzen Sie bitte die Tür, die mit den entsprechenden Symbolen und einer gelben Blinkleuchte gekennzeichnet ist. Sie befindet sich in der Mitte des Zuges.





Straßenbahn

Alle Straßenbahnen der Rheinbahn sind niederflurig, als Einstieg eignet sich für Rollstuhlfahrer die vorderste Tür (Türöffnungstaster mit Rollstuhlsymbol). Gegenüber dieser Tür ist Platz für Rollstühle. Die Haltewunschtaaste befindet sich in Griffhöhe. Die Niederflurbahnen halten teilweise an Haltestellen, an denen die Einstiegshöhe unter 8 cm liegt.



An anderen Haltestellen ist eine Einstiegshöhe von 8 bis 12 cm zu überwinden. Der Abstand zwischen Bahn und Bahnsteigkante (Spaltmaß) ist bei diesen Haltestellen in der Regel kleiner als 8 cm.

Bus

Alle Busse der Rheinbahn sind niederflurig und stufenlos und kommen Ihnen durch die Absenkfunktion zusätzlich entgegen. In Bussen der Rheinbahn gibt es rechts neben bzw. gegenüber der zweiten Tür Platz für Rollstühle. Die Niederflurbusse halten zum Teil an Haltestellen, an denen die Einstiegshöhen unter 6 cm liegen. Teilweise sind jedoch Einstiegshöhen von bis zu 12 cm zu überwinden.

Ein Großteil der Busse verfügt über Klapprampen. Diese Busse sind an ihrer Vorderseite mit Symbolen gekennzeichnet.

Service für Fahrgäste mit Sehbehinderung

In allen Fahrzeugen der Rheinbahn wird die nächste Haltestelle akustisch angekündigt. An vielen Haltestellen ist der Weg zum Fahrzeug oder zum Ausgang für Menschen mit Sehbehinderung mit taktilen Leitlinien, Rillenplatten und Schwarz-Weiß-Pflasterung gekennzeichnet.

An vielen U-Bahnhöfen und einigen oberirdischen Haltestellen befinden sich am Anfang der Geländer im Zugang zu den Bahnsteigen Informationen in Braille-Schrift über die Fahrtrichtung des Zuges. Über eine Änderung in der Stufenfolge wird durch einen deutlich fühlbaren Markierungsring am Handlauf aufmerksam gemacht. Die Markierungen setzen Rechtsverkehr voraus. Als zusätzlichen Service bietet die Rheinbahn an einigen Haltestellen eine akustische Fahrgastinformation an. Nach der Betätigung eines Tasters wird die Abfahrt der nächsten Bahnen und Busse vorgelesen.



Begleitservice für mobilitäts-ingeschränkte Fahrgäste

Der Begleitservice ist für alle da, die Unterstützung bei ihrer Fahrt mit Bus und Bahn brauchen. Die Helferinnen und Helfer holen die Fahrgäste an ihrer Haustür ab, unterstützen beim Ein- und Aussteigen oder am Fahrkartenautomaten und begleiten sie sicher während der gesamten Fahrt – auf allen Linien der Rheinbahn in ganz Düsseldorf. Dieser Service ist für alle Fahrgäste kostenlos, es wird lediglich ein gültiges Ticket benötigt.

Wichtige Kontaktdaten

Der Rheinbahn-Begleitservice ist kein Ersatz für den Behindertenfahrdienst oder Tragedienste der Stadt Düsseldorf. Die Fahrgäste müssen generell in der Lage sein, mit Bus und Bahn zu fahren.

Der Service wird werktags von 7:30 bis 19:00 Uhr angeboten.

Terminvereinbarung

Spätestens einen Tag vorher unter Tel. 0211 58 23 456 oder Fax 0211 58 23 457.

Parkmöglichkeiten



Der Stadtplan auf Seite 11 sowie eine Liste aller Behindertenparkplätze Düsseldorfs stehen als Download auf www.duesseldorf-barrierefrei.de zur Verfügung.

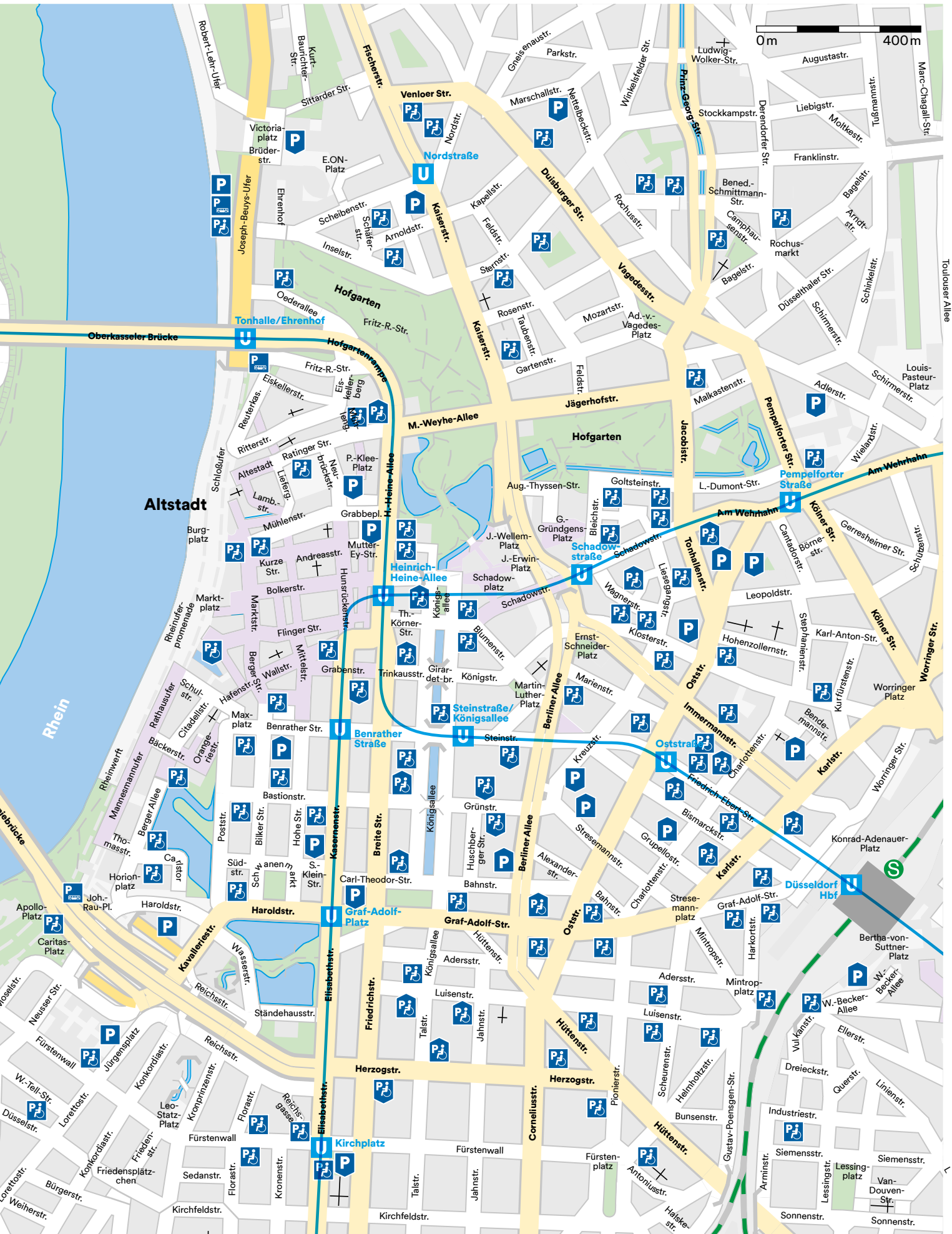
Die ausgewiesenen Stellplätze dürfen nur mit einem entsprechenden Behindertenparkausweis genutzt werden.

Parkmöglichkeiten, die über Behindertenparkplätze verfügen, sind im Stadtplan auf Seite 11 gekennzeichnet.

Symbole

-  Öffentlicher Behindertenparkplatz
-  Parkhaus
-  Tiefgarage
-  Parkplatz
-  Parkhaus
-  Tiefgarage
-  Busparkplätze





Stadtplan

mit Umlandplan

Erläuterungen zu den farbigen Orientierungsquadraten im Stadtplan finden Sie in den einzelnen Kapiteln

 **Sehenswürdigkeiten**
Seite 30

 **Museen**
Seite 34

 **Theater und Bühnen**
Seite 44

 **Hausbrauereien**
Seite 50


 **Kirchen**
Seite 60


Parkmöglichkeiten
Seite 10


**Barrierefreie
öffentliche Toiletten**
Seite 16

 Tourist-Information

 HopOn HopOff
Citytour


 Ausflugsschiffe


 Taktile Stadtplan

 Fußgängerzone

 U-Bahn

 S-Bahn


 Hauptbahnhof Hbf

 Fernbusbahnhof

 Flughafen

 Messe Düsseldorf

 Polizei

 Öffentliche
barrierefreie Toilette

 Kaufhaus

 Shopping-Center



U78 MERKUR SPIEL-ARENA/Messe Nord, U79 Duisburg



U71 D-Benrath, U72 D-Volmerswerth, U73 D-Universität Ost, U83 D-Benrath

U74 D-Holthausen, U75 D-Eiler, U76 Hbf/Handelszentrum, U77 D-Holthausen, U79 D-Universität Ost, U83 D-Gerresheim S, U83 D-Gerresheim Mitte, U72 Ratingen Mitte, U71 D-Mörsenbroich

Taktile Stadtpläne

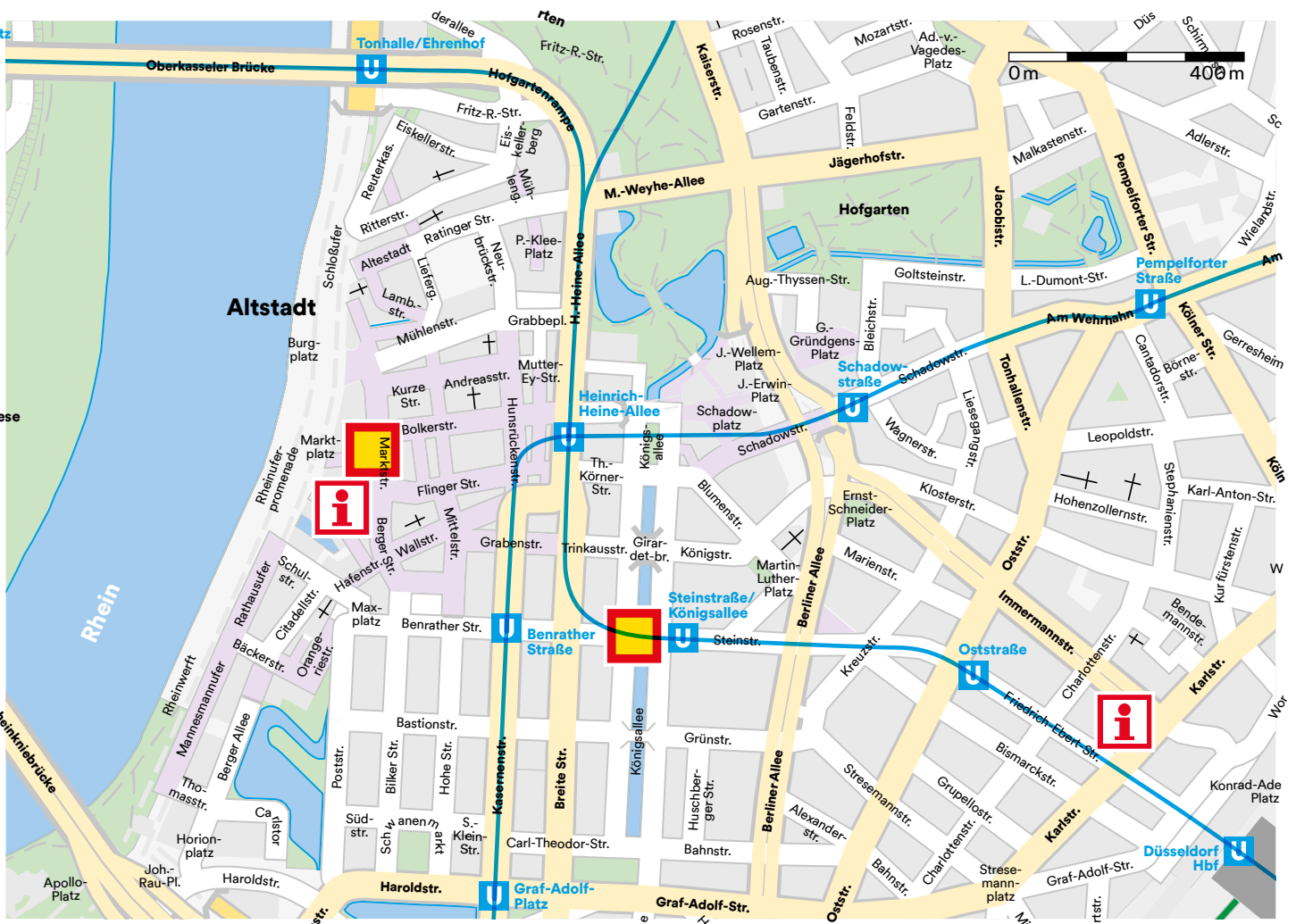
Königsallee

Auf der Kö-Brücke
Königsallee/Steinstraße



Rathaus

Marktplatz 2



Tourist-Informationen

- Informationen
- Hotelreservierung
- Stadtrundfahrten und -rundgänge, Schiffstouren
- Tickets
- DüsseldorfCard
- Art:card
- Souvenirs

Hinweise zur Barrierefreiheit

- Beide Tourist-Informationen sind stufenlos zugänglich
- Die Theken sind teilweise abgesenkt und unterfahrbar

Euro-WC-Schlüssel

Gegen Pfand zur kurzfristigen Nutzung in den Tourist-Informationen erhältlich.

Tourist-Information am Hauptbahnhof

Immermannstraße 65 b
40210 Düsseldorf
Tel. 0211 17 202-844

Öffnungszeiten

Mo. – Fr. 9:00 – 18:00 Uhr
Sa. 9:30 – 17:00 Uhr

ÖPNV

Düsseldorf Hauptbahnhof
(250 m)



Zusätzlicher Service in der Tourist-Information

- Exchange AG – Geldwechsel und -transfer
- Freies WLAN

Hinweise zur Barrierefreiheit

- Türbreite Haupteingang: 86 cm
- Doppelflügeltür auf der Rückseite: 190 cm
- Counterhöhe: 90 cm



Nächster Behindertenparkplatz

Konrad-Adenauer-Platz
(Hauptbahnhofsvorplatz)

Nächste Behindertentoilette

Hauptbahnhof (Quergang
zwischen den Gleisen 12 und 13)

Tourist-Information Altstadt

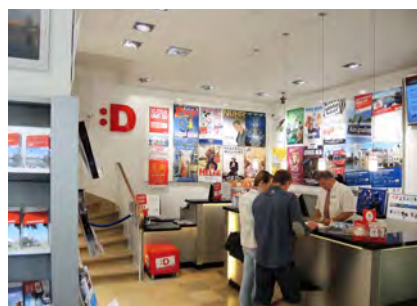
Marktstraße/Ecke Rheinstraße
40213 Düsseldorf
Tel. 0211 17 202-840

Öffnungszeiten

Mo. – So. 10:00 – 18:00 Uhr

ÖPNV

Heinrich-Heine-Allee
(450 m)



Hinweise zur Barrierefreiheit

- Türbreite: 95 cm
- Counterhöhe: 120 cm



Nächster Behindertenparkplatz

Burgplatz

Nächste Behindertentoilette

Burgplatz

Öffentliche barrierefreie Toiletten



Die aufgeführten Toiletten sind gebührenpflichtig, außer der Toilette am Burgplatz.

In den Tourist-Informationen können Sie gegen Pfand einen Euro-WC-Schlüssel ausleihen und damit die Wall-City-Toiletten kostenlos benutzen.

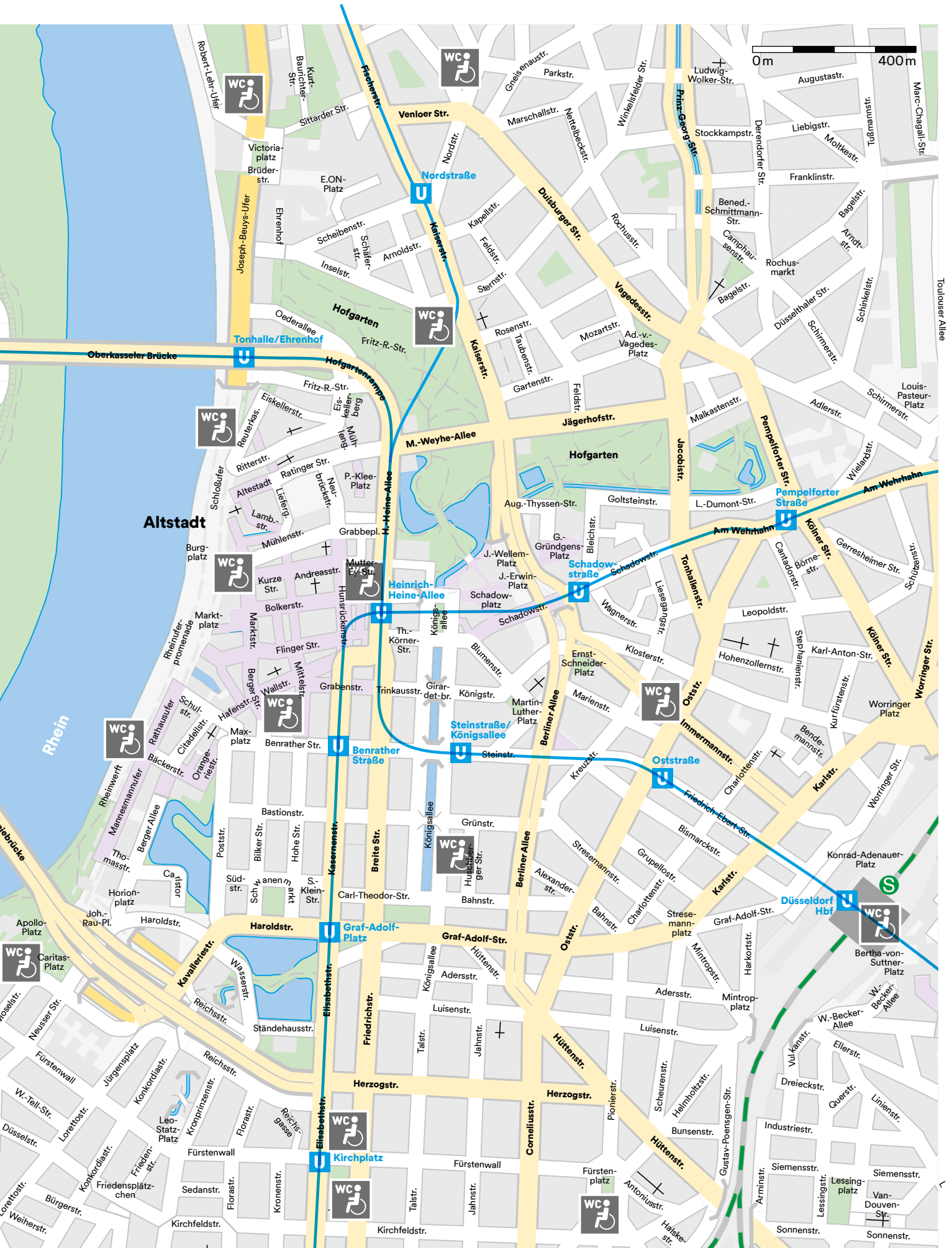
Toilettenstandorte

- Burgplatz 3
- Carlsplatz/Ecke Berger Straße (Wall-City-Toilette)
- Friedrichstraße, bei Haus-Nr. 40/40b, Nähe Herzogstraße (Wall-City-Toilette)
- Friedrichstraße, Kirchplatz (Wall-City-Toilette)
- Fürstenplatz, gegenüber Haus-Nr. 14/15 (Wall-City-Toilette)
- Hauptbahnhof Düsseldorf, Quergang zwischen den Gleisen 12 und 13
- Heinrich-Heine-Allee, Flinger Passage, U-Bahn-Station
- Inselstraße/Ecke Kaiserstraße (Wall-City-Toilette)
- Josef-Beuys-Ufer/Reuterkaserne (Wall-City-Toilette)
- Königsallee/Ecke Grünstraße (Wall-City-Toilette)
- Mannesmannufer, Nähe Rheinkniebrücke (Wall-City-Toilette)
- Moselstraße, Nähe Landtag (Wall-City-Toilette)
- Nordstraße/Kaiserswerther Straße (Wall-City-Toilette)
- Oststraße/Immermannstraße (Wall-City-Toilette)
- Robert-Lehr-Ufer, vor der Abfahrtsrampe zum Rheinuferparkplatz (Wall-City-Toilette)

Weitere öffentliche Toiletten

www.duesseldorf.de/behinderung/mobil/standorte.html
www.die-nette-toilette.de







Schöne Träume!

Hotels



Auf den folgenden Seiten finden Sie eine Auswahl von Hotels in verschiedenen Kategorien, die sich auf die Bedürfnisse von Menschen mit Behinderung eingestellt haben. Einige Betriebe haben ihre Barrierefreiheit explizit durch Experten der NatKo prüfen lassen. Diese Hotels sind im Folgenden durch das NatKo-Logo gekennzeichnet. Die integrierte Jahreszahl gibt den Zeitpunkt der Prüfung an. Die Lage der Hotels finden Sie auf der Karte Seite 26.

Unter **www.duesseldorf-barrierefrei.de** finden Sie weitere Informationen und Prüfberichte der NatKo.

Hinsichtlich aller Angebote empfehlen wir, vor der Anreise mit dem jeweiligen Anbieter oder dem Serviceteam der Düsseldorf Tourismus GmbH zu klären, ob erforderliche Zusatzleistungen entsprechend den individuellen Bedürfnissen des Gastes verfügbar sind.

Beratung und Buchung

Düsseldorf Tourismus GmbH
reservation@duesseldorf-tourismus.de
Tel. 0211 17 202-854

13 Courtyard by Marriott Düsseldorf Hafen

Speditionstraße 11
40221 Düsseldorf
Tel. 0211 49 390
reservations@
cy-duesseldorfhafen.com
www.marriott.com/dushf

ÖPNV

Speditionstraße (100 m)

Ausstattung

Bar, Restaurant



Das Courtyard by Marriott inmitten des szenigen Düsseldorfer MedienHafens bietet einen einmaligen Ausblick auf das Hafenbecken.

Über die Rheinuferpromenade lässt sich die Düsseldorfer Altstadt auch mit dem Rollstuhl erreichen. Das Hotel bietet 139 Zimmer, davon 2 für Rollstuhlfahrer.

Hinweise zur Barrierefreiheit

- Türmindestbreite: 90 cm
- Toilette einseitig anfahrbar, Bewegungsfläche rechts neben Toilette: 90 x 150 cm
- Bewegungsfläche Dusche: 150 x 120 cm
- Aufzug: 160 x 140 cm
- 2 Behindertenparkplätze in der Tiefgarage, Einfahrtshöhe: 190 cm
- Alle Bereiche stufenlos zugänglich



5 Hotel am Spichernplatz ★★★

Ulmenstraße 68
40476 Düsseldorf
Tel. 0211 48 470
hotel@am-spichernplatz.de
www.am-spichernplatz.de

ÖPNV

Spichernplatz, vor dem Hotel

Ausstattung

Bar, Restaurant



Das Hotel am Spichernplatz ist ein neues, preiswertes und zentral gelegenes gemütliches Hotel mit insgesamt 75 Zimmern mitten im lebendigen Stadtteil Derendorf und liegt nahe an Innenstadt, Messe, Hauptbahnhof und Flughafen.

Das Hotel bietet 4 behindertengerechte Zimmer im barrierefreien Haus.

Hinweise zur Barrierefreiheit

- Türmindestbreite: 90 cm
- Toilette einseitig anfahrbar, Bewegungsfläche rechts neben Toilette: 100 x 120 cm
- Bewegungsfläche Dusche: 120 x 120 cm, eingeschränkte Nutzbarkeit durch Glas-trennwand
- Aufzug: 150 x 150 cm
- Behindertenparkplätze in der Tiefgarage
- Induktive Höranlage
- Alle Bereiche stufenlos zugänglich



1 Hotel MutterHaus Düsseldorf

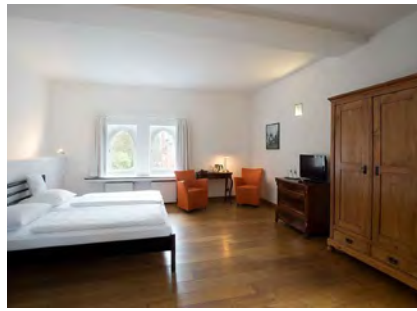
Geschwister-Aufricht-Straße 1
(ehem. Alte Landstraße 179)
40489 Düsseldorf
Tel. 0211 61 72 70
info@hotel-mutterhaus.de
www.hotel-mutterhaus.de

ÖPNV

Klemensplatz (400 m)

Ausstattung

Bar, Restaurant,
Selbstbedienungs-Lounge



Das Hotel MutterHaus im Norden Düsseldorfs liegt inmitten einer alten Parklandschaft im historischen Stadtteil Kaiserswerth.

Es bietet insgesamt 55 Zimmer, davon sind 2 Zimmer für Rollstuhlfahrer ausgerichtet. Detaillierte Angaben finden Sie auf der Website.

Verpflegung von Gruppen auf Anfrage.

Hinweise zur Barrierefreiheit

- Türmindestbreite: 90 cm
- Toilette einseitig anfahrbar, Bewegungsfläche neben Toilette: 70 x 180 cm
- Bewegungsfläche Dusche: 90 x 90 cm, erschwert durch abgesenkte Duschtasse
- Aufzug: 140 x 140 cm
- 2 Behindertenparkplätze vor dem Nebeneingang
- Alle Bereiche stufenlos zugänglich



12 Hyatt Regency Düsseldorf

Speditionstraße 19
40221 Düsseldorf
Tel. 0211 9134 12 34
dusseldorf.regency@hyatt.com
www.dusseldorf.regency.hyatt.de

ÖPNV

Speditionstraße (100 m)

Ausstattung

Bar, Restaurant,
Wellnessbereich



Das Hyatt Regency Düsseldorf ist ein elegantes Hotel für Geschäfts- und Privatreisende direkt im MedienHafen. Es liegt auf einer Landzunge mit beeindruckendem Ausblick auf die Düsseldorfer Skyline.

Das Hotel bietet 3 Zimmer mit spezieller Ausstattung für Menschen mit Behinderungen.

Hinweise zur Barrierefreiheit

- Türmindestbreite: 86,5 cm
- Toilette beidseitig anfahrbar, Bewegungsfläche rechts neben Toilette: 93 x 180 cm, Bewegungsfläche links neben Toilette: 160 x 180 cm
- Bewegungsfläche Dusche: 98 x 157 cm
- Aufzug: 108 x 209 cm
- 4 Behindertenparkplätze in der Tiefgarage, Einfahrtshöhe: 210 cm



8 InterContinental Düsseldorf

Königsallee 59
40215 Düsseldorf
Tel. 0211 82 850
duesseldorf@ihg.com
www.intercontinental.com/
dusseldorf

ÖPNV

Steinstraße/Königsallee
(500 m)
Graf-Adolf-Platz (350 m)

Ausstattung

Bar, Restaurant, Atrium,
Lounge



Das Lifestyle- und Businesshotel InterContinental Düsseldorf befindet sich auf dem beliebten Einkaufsboulevard Königsallee in unmittelbarer Nähe der Düsseldorfer Sehenswürdigkeiten.

Das Hotel bietet 287 Zimmer, von denen eins für Rollstuhlfahrer ausgestattet ist und mit einem benachbarten Zimmer verbunden werden kann.

Hinweise zur Barrierefreiheit

- Türmindestbreite: 90 cm
- Toilette einseitig anfahrbar, Bewegungsfläche rechts neben Toilette: 120 x 120 cm
- Bewegungsfläche Dusche: 110 x 150 cm
- Aufzug: 120 x 140 cm
- Behindertenparkplätze in der Tiefgarage, Einfahrtshöhe: 200 cm
- Rollstühle
- Alle Bereiche stufenlos zugänglich



7 Jugendherberge (DJH Düsseldorf City-Hostel)

Düsseldorfer Straße 1
40545 Düsseldorf
Tel. 0211 55 73 10
duesseldorf@jugendherberge.de
www.duesseldorf.jugendherberge.de

ÖPNV

Jugendherberge
(direkt vor dem Haus)

Ausstattung

Bar, Restaurant, Außenterrasse,
Disco, Waschküche, Tischtennisraum



Im Stadtteil Oberkassel befindet sich die 2008 fertiggestellte Jugendherberge. Sie liegt direkt an den Rheinwiesen mit Blick auf die Altstadt und den MedienHafen.

Alle 96 Zimmer sind mit Dusche und WC ausgestattet. Es stehen 6 Zweibettzimmer und 1 Vierbettzimmer für Rollstuhlfahrer zur Verfügung.

Hinweise zur Barrierefreiheit

- Türmindestbreite: 90 cm
- Toilette einseitig anfahrbar
- Zweibettzimmer: Bewegungsfläche neben Toilette: 157 x 173 cm
- Vierbettzimmer: Bewegungsfläche links neben Toilette: 160 x 310 cm
- Bewegungsfläche Dusche: 100 x 134 cm, Türbreite: 94 cm
- Aufzug: 110 x 210 cm
- 1 Behindertenparkplatz in Tiefgarage, 205 cm Einfahrtshöhe
- Alle Bereiche stufenlos zugänglich

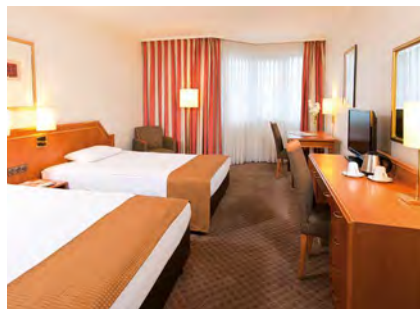


10 Leonardo Hotel Düsseldorf City Center
★★★★

Ludwig-Erhard-Allee 3
40227 Düsseldorf
Tel. 0211 77 710
info.duesseldorfcitycenter@leonardo-hotels.com
www.leonardo-hotels.com

ÖPNV
Hauptbahnhof Düsseldorf (200 m)

Ausstattung
Bar, Restaurant, Wellness- und Fitnessbereich



Das Leonardo Hotel Düsseldorf City Center befindet sich im Zentrum der Stadt und ist direkt am Düsseldorfer Hauptbahnhof gelegen. Im 4-Sterne-Hotel Düsseldorf Mitte befinden sich 134 modern eingerichtete Zimmer sowie ein großzügiger Wellnessbereich mit Sauna und Fitnessgeräten.

Hinweise zur Barrierefreiheit

- Alle Bereiche stufenlos zugänglich
- Tiefgarage mit 2 Behinderten-Pkw-Stellplätzen. Zugang zum Hotel erfolgt über Einfahrt mit einer maximalen Längsneigung von 19 % auf einer Länge von circa 20 m
- 2 Behinderten-Pkw-Stellplätze direkt gegenüber dem Hotel
- Öffentliche Behindertentoilette im 1. OG, Bewegungsfläche links neben Toilette: 84 cm
- Aufzug: 153 x 132 cm, Türbreite: 89 cm
- Ein barrierefreies Zimmer im 2. OG (Zimmer 201), Bewegungsfläche neben dem Bett links: 264 cm und rechts: 42 cm
- Bewegungsfläche Toilette rechts: 83 cm, links: 13 cm, Tiefe der WC-Schüssel: 55 cm
- Blinden-/Assistenzhunde erlaubt



11 Leonardo Royal Hotel Düsseldorf Königsallee
★★★★+

Graf-Adolf-Platz 8-10
40213 Düsseldorf
Tel. 0211 38 480
info.royalduesseldorf@leonardo-hotels.com
www.leonardo-hotels.com

ÖPNV
Graf-Adolf-Platz (100 m)

Ausstattung
Bar, Restaurant, Sauna und Fitnessbereich



Das Hotel liegt im Zentrum Düsseldorfs, in direkter Nähe zur Königsallee.

2 der 253 komfortabel eingerichteten Gästezimmer sind für Rollstuhlfahrer und gehbehinderte Gäste reserviert. Beide Zimmer können mit einem Nachbarzimmer verbunden werden.

Für hörgeschädigte Menschen steht außerdem eine spezielle Akustikanlage zur Verfügung.

Hinweise zur Barrierefreiheit

- Türmindestbreite: 89 cm
- Toilette einseitig anfahrbar, Bewegungsfläche links neben Toilette ist teilweise in der Dusche: 140 x 120 cm
- Bewegungsfläche Dusche: 140 x 160 cm
- Aufzug: 102 x 135 cm, Türbreite: 89 cm
- 4 Behindertenparkplätze in 2 Tiefgaragen, Einfahrtshöhe: 180 bzw. 200 cm
- Akustikanlage vorhanden
- Alle Bereiche stufenlos zugänglich



3 Maritim Hotel Düsseldorf

Maritim-Platz 1
40474 Düsseldorf
Tel. 0211 520 90
info.dus@maritim.de
www.maritim.de/de/hotels/
deutschland/hotel-duesseldorf

ÖPNV

D-Flughafen Terminal (250 m)

Ausstattung

Bar, Restaurant



Das Hotel mit 533 Zimmern und 33 Tagungsräumen liegt direkt am Flughafen. Die Messe ist ebenfalls nicht weit entfernt. Angeboten werden 6 Zimmer für Gehbehinderte oder Rollstuhlfahrer. Ein Blitzalarm für gehörlose Menschen ist vorhanden.

Hinweise zur Barrierefreiheit

- Türmindestbreite: 90 cm
- Toilette einseitig anfahrbar, Bewegungsfläche rechts neben Toilette: 120 x 120 cm
- Bewegungsfläche Dusche: 140 x 150 cm
- Aufzug: 120 x 200 cm
- Behindertenparkplätze in der Tiefgarage, Einfahrtshöhe: 200 cm
- Alle Bereiche stufenlos zugänglich



9 Motel One Düsseldorf- Hauptbahnhof

Immermannstraße 54
40210 Düsseldorf
Tel. 0211 30 20 570
www.motel-one.com

ÖPNV

Hauptbahnhof Düsseldorf
(200 m)

Ausstattung

Bar



Wunderbar zentral gelegen und mit höchsten Ansprüchen an Design und Service in Düsseldorf am Hauptbahnhof. Eine sehr gute Anbindung an die öffentlichen Verkehrsmittel ist somit garantiert.

Hinweise zur Barrierefreiheit

- Alle Bereiche stufenlos zugänglich
- Aufzüge mit Durchgangsbreite: 90 cm, Größe der Kabine: 108 cm Breite, 210 cm Tiefe
- Behindertentoilette im UG für Hotelgäste, Bewegungsfläche links: 107 cm, rechts: 60,5 cm, Tiefe der WC-Schüssel: 71,5 cm
- Tiefgarage mit 2 Behinderten-Pkw-Stellplätzen
- 7 barrierefreie Zimmer mit eigenem Sanitärraum vorhanden
- Blinden-/Assistenzhunde erlaubt



2 Sheraton Düsseldorf Airport Hotel ★★★★+

Terminal Ring 4
40474 Düsseldorf
Tel. 0211 41 730
airporthotel@
sheratonduesseldorf.com
www.sheratonduesseldorf.com

ÖPNV
D-Flughafen Terminal
(unter dem Hotel)

Ausstattung
Bar, Restaurant, Sommer-
terrasse (befahrbar/Rampe)



Das Sheraton Düsseldorf Airport Hotel liegt direkt im Flughafen Düsseldorf und ist somit verkehrstechnisch gut erreichbar. Die Haltestelle der S11 befindet sich direkt „unter“ dem Hotel.

Es bietet 2 Doppelzimmer für Rollstuhlnutzung sowie eine induktive Höranlage (Rezeption) für Hörgeräteträger und eine mobile Lichtanlage auf den Zimmern.

Hinweise zur Barrierefreiheit

- Türmindestbreite: 90 cm
- Toilette einseitig anfahrbar, Bewegungsfläche rechts neben Toilette: 100 x 120 cm
- Bewegungsfläche Dusche: 120 x 120 cm, eingeschränkte Nutzbarkeit durch Glas-trennwand
- Aufzug: 140 x 140 cm
- Behindertenparkplätze im Parkhaus
- Induktive Höranlage
- Alle Bereiche stufenlos zugänglich



6 Sporthotel Borussia Düsseldorf

Ernst-Poensgen-Allee 58
40629 Düsseldorf
Tel. 0211 99 17 973
sporthotel@
borussia-duesseldorf.com
www.sporthotel-duesseldorf.com

ÖPNV
Graf-Recke-Straße (500 m)
Grafenberger Allee (500 m)

Ausstattung
Außenterrasse



Malerisch gelegen in unmittelbarer Nähe des Grafenberger Waldes bietet dieses Hotel insgesamt 31 Zimmer, von denen 3 für Rollstuhlfahrer geeignet sind.

Hinweise zur Barrierefreiheit

- Türmindestbreite: 90 cm
- Toilette einseitig anfahrbar, Bewegungsfläche rechts neben Toilette: 100 x 100 cm
- Bewegungsfläche Dusche: 100 x 100 cm, keine Haltegriffe in den Bädern
- 1 Behindertenparkplatz
- Alle Bereiche stufenlos zugänglich
- Keine absenkbaren Spiegel



4 Tulip Inn Düsseldorf Arena

★★★

Arena-Straße 3
40474 Düsseldorf
Tel. 0211 30 2750
info@
tulipinnduesseldorfarena.com
www.tulipinnduesseldorf-
arena.com

ÖPNV
MERKUR SPIEL-ARENA/
Messe Nord (200 m)

Ausstattung
Bar, Restaurant



Das Tulip Inn im Düsseldorfer Norden ist integriert in die Arena Düsseldorf und liegt direkt auf dem Messegelände, nur zwei Minuten vom Messeingang Nord entfernt. Auch der Rhein befindet sich in unmittelbarer Nähe.

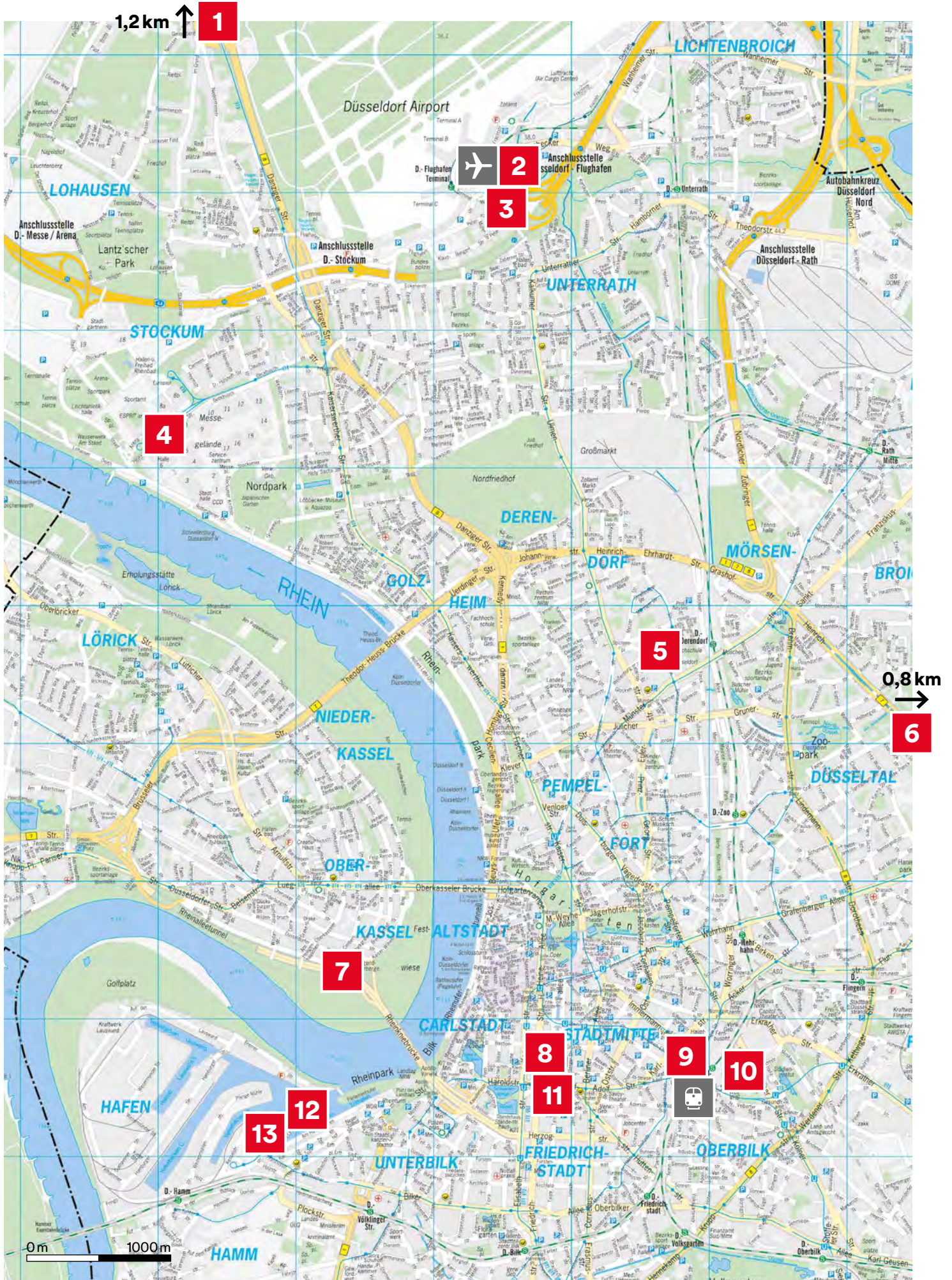
Das Hotel bietet 288 Zimmer, 3 davon sind für Gäste mit Rollstuhl ausgestattet.

Hinweise zur Barrierefreiheit

- Türmindestbreite: 90 cm
- Toilette einseitig anfahrbar, Bewegungsfläche links neben Toilette: 85 x 130 cm
- Bewegungsfläche Dusche: 130 x 130 cm
- Aufzug: 160 x 160 cm
- 3 Behindertenparkplätze in Tiefgarage, Einfahrtshöhe: 195 cm
- 2 Behindertenparkplätze vor dem Gebäude
- Alle Bereiche stufenlos zugänglich



Hotels



Düsseldorf Card

Düsseldorf
Nähe trifft Freiheit

**Freie Fahrt mit Bus und Bahn
in Düsseldorf**

**Bis zu 100 % Ermäßigung bei über
60 Angeboten, wie Stadtführungen,
Museen, Souvenirs ...**

www.duesseldorfcard.de

**Düsseldorf
Tourismus
Card** ab **9 €***

:DÜSSELDORF
Tourismus

Herausgeber
Düsseldorf Tourismus GmbH, Benrather Str. 9, 40213 Düsseldorf

* 24-StundenTicket Einzel



Stadt, Land, Fluss

Stadtführungen und Schiffstouren

Düsseldorf ist weltweit bekannt für seine Gastfreundlichkeit und typisch rheinische Lebensfreude. Entdecken Sie die Landeshauptstadt gemeinsam mit Ihren Begleitpersonen bei unseren barrierefreien Stadtrundgängen.

Für die Buchung der barrierefreien Stadtführungen steht das Team der Düsseldorf Tourismus GmbH über die folgenden Kontaktdaten zur Verfügung:

info@duesseldorf-barrierefrei.de

Tel. 0211 17 202-854

Schiffstouren in Düsseldorf

Eine Schiffstour auf dem Rhein mit Blick auf MedienHafen, Landtag und Altstadt ist ein ganz besonderes Erlebnis. Je nach Pegelstand und Schiff variiert die Barrierefreiheit dieses Angebots. Für weitere Informationen bitte direkt die Anbieter kontaktieren:

KD Ticket Office Düsseldorf

info@k-d.com

Tel. 0211 32 39 263

Weisse Flotte Düsseldorf

info@w-flotte.de

Tel. 0211 30 86 72



Foto: Copyright KD AG

Stadtführungen in Gebärdensprache

Ein halber Quadratkilometer Kirchen, Kunst und Kneipen im Herzen der Stadt – das ist die legendäre Düsseldorfer Altstadt.

Die Führung in Gebärdensprache bietet eine unterhaltsame und informative Mischung aus Stadtgeschichte und Düsseldorfer Originalen. Eine spannende Spurensuche zu den Ursprüngen der Stadt an der Düssel.

Dauer
ca. 120 Min.

**Gruppenpreis
(für max. 15 Personen)**
Gebärdensprache 129,00 €



Stadtführungen für Gäste im Rollstuhl

Düsseldorf stufenlos erkunden! Unsere speziell geschulten Gästeführer bringen Ihnen die Stadt barrierefrei näher.

Die historische Altstadt, die legendäre Königsallee oder der spektakuläre MedienHafen – wir gestalten Ihr individuelles Führungsprogramm durch die Rheinmetropole.

Dauer
ca. 120 Min.

**Gruppenpreis
(für max. 15 Personen plus
Begleitpersonen)**
Deutsch 129,00 €
Fremdsprachig 149,00 €



Stadtführungen für sehbehinderte und blinde Gäste

Speziell geschulte Gästeführer begleiten sehbehinderte und blinde Gäste durch die Düsseldorfer Altstadt und erläutern detailliert die Sehenswürdigkeiten und Besonderheiten. So kann die Stadtgeschichte am Stadterhebungsmonument ertastet oder eine Kostprobe des berühmten Düsseldorfer Senfs genommen werden. Und wer den Schneider Wibbel in der gleichnamigen Gasse streicht, hat anschließend einen Wunsch frei.

Dauer
ca. 120 Min.

**Gruppenpreis
(für max. 10 Personen plus
Begleitpersonen)**
Deutsch 129,00 €
Fremdsprachig 149,00 €



Stadtführungen in leichter Sprache

In der Düsseldorfer Altstadt gibt es über 260 Restaurants, Bars, Brauereien und vieles mehr. Deswegen nennt man die Altstadt auch „die längste Theke der Welt“. Stadtführer zeigen Ihnen die schönen Straßen und Gebäude. Dabei können Sie viel Neues und Spannendes entdecken.

Sie erfahren zum Beispiel, wie die Reiter-Statue von Jan Wellem entstand. Und warum die Kirche St. Lambertus einen schiefen Turm hat.

Dauer
ca. 90 Min.

**Gruppenpreis
(für max. 20 Personen)**
Deutsch 99,00 €



Wichtiger Hinweis

Bei allen Führungen ist eine Terminvereinbarung erforderlich. Weitere Leistungen und Preise auf Anfrage.



Schaun Sie mal!

Sehenswürdigkeiten

Gastfreundlichkeit und typisch rheinische Lebensfreude charakterisieren die Rheinmetropole und schaffen einen idealen Rahmen für entspannte und spannende Entdeckungen. Die historische Altstadt mit ihren mehr als 260 Kneipen und Restaurants und der nur einen kurzen Spaziergang entfernte MedienHafen begeistern den Besucher. Hier erwartet Sie eine spannende Mischung aus denkmalgeschützten Hafengebäuden und den Schöpfungen internationaler Stararchitekten, darunter die Gehry-Bauten, die zum neuen Wahrzeichen Düsseldorfs avanciert sind.

Schätze bieten auch die Stadtteile im Norden und Süden. Der historische Ortskern von Kaiserswerth wartet mit malerischen Gassen und den Ruinen der Kaiserpfalz von Friedrich Barbarossa auf. Im Süden lädt mit Schloss Benrath eines der seltenen Gesamtkunstwerke des 18. Jahrhunderts zum Besuch von Schloss und Park ein.

Düsseldorf ist ein Muss für Shoppingfreunde. Internationale Designer präsentieren sich auf der Königsallee, einem der luxuriösesten Boulevards Europas. Fans von Kunst und Antiquitäten werden in der Carlstadt fündig. Viertel wie Flingern oder die Lorettostraße überraschen mit kleinen Designerläden.

**30 Altstadt/
Jan-Wellem-
Denkmal**



ÖPNV
Heinrich-Heine-Allee (450 m)

Die legendäre Altstadt – mit ihren 260 Lokalen weltweit als die „längste Theke der Welt“ gerühmt – umfasst einen halben Quadratkilometer voller Kirchen, Kunst und Kneipen: belebte Gassen mit Hausbrauereien, in denen das Düsseldorfer Altbier ausgeschenkt wird, aber auch historische Orte wie das Rathaus mit dem Jan-Wellem-Reiterstandbild.

Wer Kurioses und Trendiges mag, wird einen Einkaufsbummel durch die Altstadt lieben.

Hinweise zur Barrierefreiheit

- Öffentliche Behindertentoilette am Burgplatz
- Parkplätze auf dem Burgplatz und am Ende der Mühlenstraße
- Verschiedene Brauhäuser mit Behindertenzugang und -toilette
- Teilweise Kopfsteinpflaster und Baustellen möglich
- Taktile Stadtplan am Rathaus



**41 Rheinufer-
promenade**



41 Pegeluhr

ÖPNV
Landtag/Kniebrücke (200 m)

Sie gilt als eine der schönsten: die Düsseldorfer Rheinuferpromenade. Sie verbindet, gesäumt von Cafés und Bars, die traditionsreiche Altstadt mit dem trendigen Medienhafen. Ein Spaziergang bietet fantastische Blicke auf den mächtigen Rheinstrom und die Jugendstilfassaden am anderen Ufer.

Hinweise zur Barrierefreiheit

- Zugang über 3 verschiedene Rampen zum unteren Rheinwerft möglich (Steigung Burgplatz 7 % mit Kopfsteinpflaster, Pegeluhr 4,5 %, KIT 6 %)
- Öffentliche Behindertentoiletten am Mannesmannufer beim Museum KIT und an der Reuterkaserne vor der Oberkasseler Brücke (Grünstreifen auf der Rheinufer-tunneleinfahrt)
- Behindertenparkplätze am Apollo-Platz



**63 Landtag von
Nordrhein-
Westfalen**



ÖPNV
Landtag/Kniebrücke (300 m)

Der Landtag wird oft als das schönste Parlamentsgebäude in Deutschland bezeichnet. Er ist neben den Nationalparlamenten in Budapest und London das einzige, das an den Ufern eines großen europäischen Flusses steht. Die Eröffnung erfolgte am 2. Oktober 1988, dem 700. Geburtstag der Stadt Düsseldorf. Vom Rheinturm bietet sich ein eindrucksvoller Blick auf die Kreisstrukturen des Komplexes. Im Zentrum liegt der runde Plenarsaal. Darum gruppieren sich die ebenfalls runden Sitzungssäle.

Hinweise zur Barrierefreiheit

- Stufenlos zugänglich
- Behindertentoilette vorhanden
- Behindertenparkplätze vorhanden
- Aufzüge vorhanden
- Induktionsschleife auf der Besuchertribüne
- Soundsystem bei bestimmten Veranstaltungen
- Betreuung am Empfang bzw. durch Besucherdienst



68 MedienHafen/ Gehry-Bauten



ÖPNV
Stadttor (500 m)

Architekten von Weltrang wie Frank O. Gehry, David Chipperfield oder Claude Vasconi haben den MedienHafen mit ihren Architektur-Ikonen zum neuen Wahrzeichen und In-Viertel der Stadt gemacht. Denkmalgeschützte Lagerhallen dokumentieren die Vergangenheit des alten Rheinhafens. Dieser spannende Mix lässt sich wunderbar von einem der Restaurants am Wasser erleben.

Hinweise zur Barrierefreiheit

- Öffentliche Behindertentoilette an der Moselstraße, Nähe Landtag
- Behindertenparkplätze am Apollo-Platz und am UCI-Kino



65 Rheinturm im MedienHafen



ÖPNV
Landtag/Kniebrücke (450 m)

Hinweise zur Barrierefreiheit

- Zugang zum Haupteingang erfolgt über Treppe mit 12 Stufen
- Zugang Lift für Rollstuhlfahrer befindet sich am Fuß des Turms (Klingel in 109 cm Höhe, vorher maximale Längsneigung von 8 % auf einer Länge von 20 m)
- Behindertentoilette auf Ebene 168 (Bar & Lounge), direkt am Ausgang des Liftes links, Bewegungsfläche links: 162 cm

- Öffentliche Behindertentoilette ca. 200 m entfernt (Landtag)
- 5 Behinderten-Pkw-Stellplätze, Größe: 370 cm breit x 500 cm tief
- Parken am Nebeneingang nach Anmeldung möglich
- Aufzugskabine: 195 cm (Breite) x 145 cm (Tiefe), Türbreite: 115 cm; Bedienung des Aufzugs erfolgt durch Servicepersonal
- Restaurant TOP 180 und Bar & Lounge 168 über Aufzug stufenlos zugänglich



47 Carlstadt/ Carlsplatz



ÖPNV
Poststraße (100 m zur Carlstadt, 600 m zum Carlsplatz)

Die Carlstadt mit ihren Bauten aus dem 18. und 19. Jahrhundert ist mit ihrem klassizistischen Erscheinungsbild einer der idyllischsten Stadtteile Düsseldorfs. Galerien und Antiquitätengeschäfte machen das Viertel zu einem Hotspot für Kunstliebhaber.

Auf dem Carlsplatz, dem Herzen der Carlstadt und Düsseldorfs bestem Wochenmarkt, werden lokale und internationale Spezialitäten angeboten.

Hinweise zur Barrierefreiheit

Auf dem Carlsplatz

- Öffentliche Behindertentoilette Ecke Berger Straße/ Carlsplatz
- 2 Behindertenparkplätze am Carlsplatz, Haus-Nr. 6
- 2 Behindertenparkplätze vor dem Marionettentheater, Bilker Straße 7
- Wochenmarkt befahrbar

Die Straßen um den Carlsplatz bestehen teilweise aus sehr grobem Kopfsteinpflaster.



52 Königsallee



37 Tritonenbrunnen

60 Bergischer Löwe

ÖPNV

Steinstraße/Königsallee (150 m)

Von den Düsseldorfern liebevoll „Kö“ genannt, ist der Boulevard der mondäne Laufsteg der Stadt und internationales Markenzeichen. „Sehen und gesehen werden“ ist das Motto auf diesem knappen Kilometer. Werden Sie Teil dieser Inszenierung und erleben Sie die Show von einem der eleganten Straßencafés aus.

Hinweise zur Barrierefreiheit

- Behindertentoilette auf der Königsallee/Ecke Grünstraße
- Behindertenparkplätze auf der Königsallee
- Verschiedene Einkaufspassagen mit unterschiedlicher Gastronomie
- Stufenlos zugänglich
- Taktile Stadtplan auf der Brücke Königsallee/Steinstraße



A Kaiserswerth/ Kaiserpfalz



ÖPNV

Klemensplatz (100 m zum Ortskern, 700 m zur Ruine)

Das idyllische Kaiserswerth ist ein beliebtes Ausflugsziel im Norden der Stadt. Rund um den Klemensplatz liegt der historische Ortskern. Direkt am Rheinufer erhebt sich die male rische Ruine der „Kaiserpfalz“ des sagenumwobenen Kaisers Friedrich Barbarossa. Empfehlenswert: eine Schiffstour von der Altstadt nach Kaiserswerth.

Hinweise zur Barrierefreiheit

- Keine öffentlichen Behindertentoiletten
- 2 Behindertenparkplätze am Kaiserswerther Markt
- Viel Kopfsteinpflaster, kein Zugang zur Kaiserpfalz mit dem Rollstuhl möglich



Sehenswürdigkeiten, die Sie auch mit dem Rollstuhl erreichen können

15 Dreischeibenhaus

33 Heinrich-Heine-Geburtshaus

62 Heinrich-Heine-Monument

12 Jröner Jong

25 Kö-Bogen/
Libeskind-Bauten

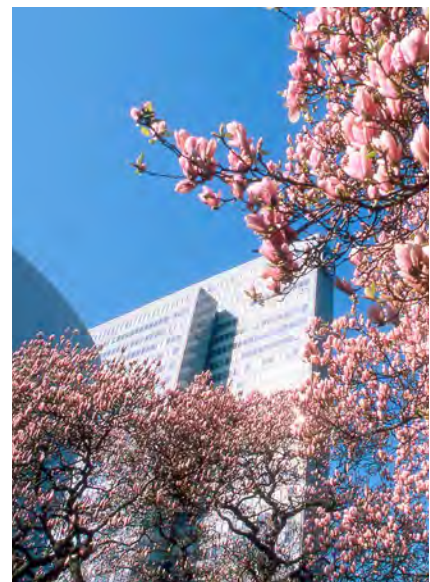
8 Ratinger Tor

29 Rathaus/
Stadtmodell Rathaus

70 Stadttor

40 Wilhelm-Marx-Haus

18 Radschlägerbrunnen/
Stadterhebungsmonument





Blick in die Sammlung Museum Kunstpalast, Düsseldorf, Foto: LVR Zentrum für Medien und Bildung, Stefan Arendt

Von Weltrang bis Geheimtipp

Museen

Düsseldorf präsentiert seinen Besuchern 26 Museen und mehr als 100 Galerien. Dazu gehören bekannte Größen wie die Kunstsammlung Nordrhein-Westfalen, das Museum Kunstpalast oder das NRW-Forum Düsseldorf.

In puncto zeitgenössische Kunst hat die nordrhein-westfälische Landeshauptstadt die Nase ganz vorn. Die „Becher-Schule“ – um nur eine Strömung zu nennen – hat die großen Stars der Fotografie hervorgebracht.

Die Julia Stoschek Collection Düsseldorf präsentiert hochrangige Kunst aus dem Bereich Fotografie und Neue Medien. Ihre Videokunst-Sammlung ist mit mehr als 400 Arbeiten hierzulande einzigartig.

Etwa 1.800 Kunstschaffende leben im kreativen Umfeld der weltberühmten Kunstakademie Düsseldorf. Auf Vernissagen und in Bars und Clubs trifft man daher nicht selten prominente Künstler.

C Aquazoo Löbbecke Museum

Kaiserswerther Straße 380
40474 Düsseldorf
Tel. 0211 89 96 150
aquazoo@duesseldorf.de

Öffnungszeiten

Täglich 10:00 – 18:00 Uhr
Geschlossen am 1.1., Rosen-
montag, 1.5., 24., 25. und 31.12.

ÖPNV

Nordpark/Aquazoo (100 m)



Das Aquazoo Löbbecke Museum ist eine einzigartige Verbindung aus Zoo, Aquarium und Naturkundemuseum.

Ihr Rundgang zur Naturgeschichte führt Sie zu 25 Themenräumen mit 140 Aquarien, Terrarien und Großanlagen sowie über 1.400 Sammlungsobjekten, Modellen und interaktiven Medien. Die große Vielfalt an Meerestieren, Süßwasser- und Tropenwaldbewohnern bis hin zu Wüstentieren begeistert Groß und Klein.

Hinweise zur Barrierefreiheit

- 4 Behindertenparkplätze direkt vor dem Eingang
- Eingang ebenerdig, Türbreite Haupteingang 175 cm, Museumsangestellter assistiert beim Zugang
- Taktiles Leitsystem zum Haupteingang sowie im Foyer
- Aufzug Beginn Rundgang: 82 x 154 cm, Türbreite: 82 cm (Bedienschlüssel kann an der Kasse ausgeliehen werden)
- Aufzug Ende Rundgang: 100 x 220 cm, Türbreite: 87 cm
- Behindertentoilette im Erdgeschoss einseitig anfahrbar, Bewegungsfläche rechts neben der Toilette: 95 x 150 cm, Türbreiten: 90 cm
- Blinden-/Assistenzhund erlaubt
- Museumsshop innen stufenlos zugänglich
- Audioguide in einfacher Sprache



42 Filmmuseum

Schulstraße 4
40213 Düsseldorf
Tel. 0211 89 92 232
filmmuseum@duesseldorf.de
www.duesseldorf.de/
filmmuseum

Öffnungszeiten

Di. – So. 11:00 – 18:00 Uhr

ÖPNV

Heinrich-Heine-Allee (650 m)



Das Filmmuseum Düsseldorf gewährt einen spannenden Zugang zur Welt des Films von seinen frühesten Anfängen bis in die Gegenwart. In der Dauerausstellung wird lebendige Filmgeschichte vermittelt. Filmprojektoren und Kameras, Set-Modelle, Dekorationen, Requisiten und Kostüme sind zu bestaunen. Hinzu kommen ein nachgebautes Studio und ein Bereich für Tricktechnik. Sonderausstellungen ergänzen das Angebot. Im hauseigenen Kino „Black Box“ läuft ein ambitioniertes Filmprogramm.

Hinweise zur Barrierefreiheit

- Eingang stufenlos zugänglich
- Toilette einseitig anfahrbar, Bewegungsfläche rechts neben Toilette: 80 x 120 cm
- Türmindestbreiten: 100 cm
- Nächster öffentlicher Behindertenparkplatz am Carlsplatz und auf dem Burgplatz
- Aufzug: 125 x 250 cm, Türbreite: 125 cm
- Blinden-/Assistenzhund erlaubt
- Das hauseigene Kino Black Box verfügt über einen Rollstuhlplatz



45 **Hetjens-Museum
Deutsches
Keramikmuseum**

Schulstraße 4
40213 Düsseldorf
Tel. 0211 89 94 210
hetjensmuseum@duesseldorf.de
www.duesseldorf.de/hetjens

Öffnungszeiten

Di. 11:00 – 17:00 Uhr
Mi. 11:00 – 21:00 Uhr
Do. – So. 11:00 – 17:00 Uhr

ÖPNV

Heinrich-Heine-Allee (650 m)



8.000 Jahre Keramikgeschichte – von den Anfängen bis zur Gegenwart. Das auf der Welt einzigartige Museum sammelt und zeigt Keramik aus allen Epochen und Kulturen.

Hinweise zur Barrierefreiheit

- Hintereingang stufenlos zugänglich
- Toilette einseitig anfahrbar, Bewegungsfläche rechts neben Toilette: 80 x 130 cm
- Türmindestbreiten: 90 cm
- Nächster öffentlicher Behindertenparkplatz am Carlsplatz und in der Bilker Straße vor dem Düsseldorfer Marionetten-Theater
- Aufzug: 125 x 210 cm, Türbreite: 125 cm
- Blinden-/Assistenzhund erlaubt



59 **KIT
Kunst im Tunnel**

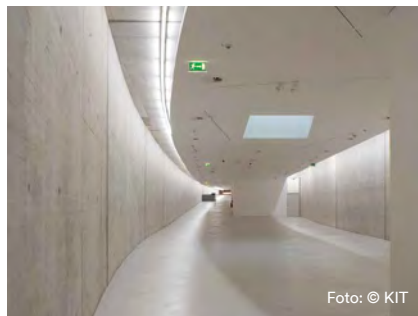
Mannesmannufer 1 b
40213 Düsseldorf
Tel. 0211 89 20 769
kit@kunsthalle-duesseldorf.de
www.kunst-im-tunnel.de

Öffnungszeiten

Di. – So., Feiertage
11:00 – 18:00 Uhr

ÖPNV

Landtag/Kniebrücke (150 m)



In einem Raum, der zwischen den Tunnelröhren für den Autoverkehr des Rheinufer-tunnels liegt, entstand mit KIT unter der Rheinuferpromenade ein spektakulärer Szenetreff für zeitgenössische Kunst. KIT präsentiert Wechselausstellungen und bietet auch jungen Akademiestudenten die Möglichkeit, ihre Arbeiten zu präsentieren.

Hinweise zur Barrierefreiheit

- Eingang ins Café stufenlos zugänglich, Türbreite: 90 cm
- Nächster Behindertenparkplatz vor Roncalli's Apollo Varieté, Zufahrt über Hubertusstraße via Neusser Straße, dann rechts auf den Caritasplatz
- Aufzug: 110 x 220 cm, Türbreite: 90 cm
- Behindertentoilette nach DIN, links und rechts anfahrbar
- Blinden-/Assistenzhund erlaubt



21 Kunsthalle Düsseldorf

Grabbeplatz 4
40213 Düsseldorf
Tel. 0211 89 96 243
mail@kunsthalle-duesseldorf.de
www.kunsthalle-duesseldorf.de

Öffnungszeiten

Di. – So., Feiertage
11:00 – 18:00 Uhr

ÖPNV

Heinrich-Heine-Allee (300 m)



Ein Betonkubus, errichtet in den Sechzigern: Schon allein aus diesem Grund unterscheidet sich die Kunsthalle Düsseldorf von allen anderen Düsseldorfer Museen. Sie ist ein Haus für Wechselausstellungen der zeitgenössischen Kunst ohne eigene Sammlung. Düsseldorfer Positionen und neue Talente finden hier ebenso ihren Platz wie internationale Strömungen und große Namen.

Hinweise zur Barrierefreiheit

- Klingel an der Vorderfront des Gebäudes an der linken Seite, ein Museumsangestellter assistiert beim Zugang
- Behindertenparkplätze gegenüber Parkhaus Grabbeplatz 5 sowie im Parkhaus auf Parkdeck 1, Einfahrt Neubrückestraße, Einfahrtshöhe: 180 cm
- Auf Rückseite Aufzug, ebenerdig zugänglich
- Behindertentoilette auf der 2. Etage, erreichbar nur über Rampe (~10 % Steigung), einseitig anfahrbar, Bewegungsfläche rechts neben Toilette: 100 x 130 cm, Türbreite: 90 cm



21 Kunstverein für die Rheinlande und Westfalen

Grabbeplatz 4
40213 Düsseldorf
Tel. 0211 21 07 420
mail@kunstverein-duesseldorf.de
www.kunstverein-duesseldorf.de

Öffnungszeiten

Di. – So. 11:00 – 18:00 Uhr
jeden letzten Do. im Monat bis 20:00 Uhr
Außerhalb der Ausstellungszeiten ist der Kunstverein geschlossen.

ÖPNV

Heinrich-Heine-Allee (300 m)



Der 1829 gegründete Verein gehört zu den ältesten Kunstvereinen Deutschlands. Zu seinen Anliegen zählt nicht nur die Präsentation zeitgenössischer Kunst, sondern auch deren Diskussion und Vermittlung.

Hinweise zur Barrierefreiheit

- Klingel an der Vorderfront des Gebäudes an der linken Seite, ein Museumsangestellter assistiert beim Zugang
- Behindertenparkplätze gegenüber Parkhaus Grabbeplatz 5 sowie im Parkhaus auf Parkdeck 1, Einfahrt Neubrückestraße, Einfahrtshöhe: 180 cm
- Auf Rückseite Aufzug, ebenerdig zugänglich
- Behindertentoilette auf der 2. Etage, erreichbar nur über Rampe (~10 % Steigung), einseitig anfahrbar, Bewegungsfläche rechts neben Toilette: 100 x 130 cm, Türbreite: 90 cm



14 **Kunstsammlung
Nordrhein-
Westfalen
K20 Grabbeplatz**

Grabbeplatz 5
40213 Düsseldorf
Tel. 0211 83 81 204
service@kunstsammlung.de
www.kunstsammlung.de

Öffnungszeiten

Di. – Fr. 10:00 – 18:00 Uhr
Sa., So. + Feiertage
11:00 – 18:00 Uhr
Geschlossen am 24., 25., 31.12.

KPMG-Kunstabend jeden
1. Mittwoch im Monat
10:00 – 22:00 Uhr
(ab 18:00 Uhr Eintritt frei)

ÖPNV

Heinrich-Heine-Allee (300 m)



Foto: Katja Illner

Hochrangige Bestände sichern dem K20 eine herausragende Position in der internationalen Museumswelt. Der qualitative Schwerpunkt liegt in der Malerei der westeuropäischen und amerikanischen Moderne. Zur Sammlung gehören unter anderem Paul Klee, Pablo Picasso, Piet Mondrian, Max Ernst, Joseph Beuys.

Hinweise zur Barrierefreiheit

- Zugang über Rampe (6 %) und nur über Rotationstür möglich
- Behindertentoilette vorhanden
- Nächster öffentlicher Behindertenparkplatz Parkhaus Grabbeplatz
- Leihrollstuhl vorhanden, Sitzbreite: 45 cm
- Aufzug, Türbreite: 90 cm
- Blinden-/Assistenzhund erlaubt



69 **Kunstsammlung
Nordrhein-
Westfalen
K21 Ständehaus**

Ständehausstraße 1
40217 Düsseldorf
Tel. 0211 83 81 204
service@kunstsammlung.de
www.kunstsammlung.de

Öffnungszeiten

Di. – Fr. 10:00 – 18:00 Uhr
Sa., So. + Feiertage
11:00 – 18:00 Uhr
Geschlossen am 24., 25., 31.12.

KPMG-Kunstabend jeden
1. Mittwoch im Monat
10:00 – 22:00 Uhr
(ab 18:00 Uhr Eintritt frei)

ÖPNV

Graf-Adolf-Platz (400 m)



Foto: © Ralph Richter, Düsseldorf

Internationale Kunst ab 1980

Hinweise zur Barrierefreiheit

- Eingang stufenlos zugänglich, Elektrotaster für Türen vor dem Eingang
- Behindertentoilette im Erdgeschoss einseitig anfahrbar, Bewegungsfläche links neben Toilette: 100 x 150 cm, Türbreite: 93 cm
- Behindertentoilette in der 2. Etage einseitig anfahrbar, Bewegungsfläche rechts neben der Toilette: 96 x 150 cm, Türbreite: 93 cm

- 4 Behindertenparkplätze im Innenbereich, Einfahrt über Wasserstraße oder Elisabethstraße, absenkbarer Poller, Anfrage vom Auto über Infosäule vor den Pollern
- Leihrollstuhl vorhanden, Sitzbreite: 45 cm
- Rundaufzug (Durchmesser): 200 cm, Türbreite: 90 cm
- In Ausstellungsraum 2018 (2. Etage) 10 cm hohe Kante im Raum
- Museumscafé und Shop innen stufenlos zugänglich
- Blinden-/Assistenzhund erlaubt



1 Kunstpalast

Ehrenhof 4 – 5
40479 Düsseldorf
Tel. 0211 56 642 100
info@kunstpalast.de
www.kunstpalast.de

Öffnungszeiten

Di., Mi., Fr., Sa., So. 11:00 – 18:00 Uhr
Do. 11:00 – 21:00 Uhr

ÖPNV

Tonhalle/Ehrenhof (500 m)



Die Sammlung des im Ehrenhofkomplex angesiedelten Kunstpalast reicht von alten Meistern über Werke der Düsseldorfer Malerschule bis hin zur klassischen Moderne. Glanzpunkte bilden die international renommierte Graphische Sammlung und das Glasmuseum Hentrich.

Hinweise zur Barrierefreiheit

- Behindertenparkplätze erreichbar über die Einfahrt Brüderstraße (via Rheinuferstraße Klingel an Schranke), 2 Behindertenparkplätze im Innenbereich

Eingang Ausstellungsflügel

- Ausgeschilderter Nebeneingang stufenlos zugänglich, Türbreite: 120 cm, Klingel

- Aufzug: 210 x 140 cm, Türbreite: 108 cm
- Behindertentoilette im Erdgeschoss einseitig anfahrbar, Bewegungsfläche links neben Toilette: 100 x 130 cm, Türbreite: 81 cm
- Elektrotaster innen/außen
- 2 Leihrollstühle vorhanden, Sitzbreite: 44 cm
- Blinden-/Assistenzhund erlaubt
- Museumscafé und Shop anfahrbar

Eingang Sammlungsflügel

- Ausgeschilderter Nebeneingang ebenerdig, Türbreite: 80 cm, Klingel
- Aufzug: 110 x 140 cm, Türbreite: 90 cm
- Behindertentoilette im Erdgeschoss einseitig anfahrbar, Bewegungsfläche rechts neben Toilette: 80 x 140 cm, Türbreite: 85 cm
- Blinden-/Assistenzhund erlaubt
- Museumscafé anfahrbar
- 2 Leihrollstühle vorhanden
- Für den Ausstellungsraum in der Zwischentage existiert ein Plattformlift



3 NRW-Forum Düsseldorf

Ehrenhof 2
40479 Düsseldorf
Tel. 0211 89 26 690
info@nrw-forum.de
www.nrw-forum.de

Öffnungszeiten

Di. – Do. 11:00 – 18:00 Uhr
Fr. 11:00 – 21:00 Uhr
Sa. 10:00 – 21:00 Uhr
So. 10:00 – 18:00 Uhr

ÖPNV

Tonhalle/Ehrenhof (350 m)



Das NRW-Forum Düsseldorf ist ein internationales Ausstellungshaus mit den Schwerpunkten Fotografie, Pop und digitale Kultur. Das interdisziplinäre Programm greift in Gruppen- und Einzelausstellungen, Festivals und Workshops aktuelle gesellschaftliche Themen auf. Die Gastronomie PONG im Foyer bringt regionale Szenegastronomie und moderne Popkultur zusammen und lädt regelmäßig zu Konzerten, Partys und Lesungen.

Hinweise zur Barrierefreiheit

- Kein offizieller Behindertenparkplatz, bei Vorankündigung Parkmöglichkeit auf dem Angestelltenparkplatz, Zufahrt Oederallee/Ecke Rheinallee
- Ausgeschilderter Nebeneingang (braun-rote Tür) ebenerdig, Türbreite: 105 cm, Klingel
- Aufzug: 130 x 200 cm, Türbreite: 120 cm
- Behindertentoilette im Erdgeschoss einseitig anfahrbar, Bewegungsfläche links neben Toilette: 90 x 150 cm, Türbreite: 90 cm
- Blinden-/Assistenzhund erlaubt
- Museumscafé und Shop innen stufenlos zugänglich



55 Stadtmuseum

Berger Allee 2
40213 Düsseldorf
Tel. 0211 89 96 170
stadtmuseum@duesseldorf.de
www.duesseldorf.de/
stadtmuseum

Öffnungszeiten

Di. – So. 11:00 – 18:00 Uhr

Eintritt (in die Sammlung und Sonderausstellung) 4 €/ermäßigt 2 €, bei 100 % Schwerbehinderung frei, 17:00 – 18:00 Uhr Happy Hour (freier Eintritt)

ÖPNV

Poststraße (500 m)
Benrather Straße (400 m)



Das Stadtmuseum zeigt als ältestes Museum Düsseldorfs seine europäisch bedeutsamen Sammlungen zur Geschichte der Stadt und der Region. Es gibt Angebote für alle Bürgerinnen und Bürger: u. a. Führungen für blinde und sehbeeinträchtigte Menschen, Führungen mit Gebärdensprachdolmetscherin oder -dolmetscher, Angebote für Menschen mit und ohne Demenz, für Menschen mit und ohne körperliche Einschränkungen. Zudem gibt es auch Angebote in einfacher Sprache.

Hinweise zur Barrierefreiheit

- Eingang stufenlos zugänglich
- Behindertentoilette Erdgeschoss einseitig anfahrbar
- Bewegungsfläche rechts neben Toilette: 74 x 150 cm, Türbreite: 85 cm
- 4 Behindertenparkplätze vor Haupteingang, über Berger Allee und Citadellstraße erreichbar (enge Einfahrt)
- Blinden-/Assistenzhund erlaubt
- Broschüre in Brailleschrift / Großschrift an der Kasse erhältlich
- Mobile Besucherberatung zur individuellen Unterstützung
- Mobile Sitz- und Stützhilfen
- Aufzug und portable Rampe



Schloss Benrath

Stiftung Schloss und
Park Benrath
Benrather Schloßallee 100 – 108
40597 Düsseldorf
Tel. 0211 89 93 832
info@schloss-benrath.de
www.schloss-benrath.de

Öffnungszeiten

Ganzjährig
Di. – So. 11:00 – 17:00 Uhr
Zusätzlich vom 01.04.– 31.10.
Sa. + So. 11:00 – 18:00 Uhr

ÖPNV

Benrath S (DB + Bus)
(600 m)

Museum Corps de Logis

Hauptgebäude des spätbarocken Lustschlosses mit Park in einzigartiger Erhaltung der originalen Gesamtanlage (1755 – 1771).

Hinweise zur Barrierefreiheit

- Stufe am Eingang, Höhe: 20 cm
- Türbreite: 80 cm, 2 Zwischentüren im Gebäude: 76 cm
- 3 Behindertenparkplätze: Nordwesttor: 1 Orangerieparkplatz: 2
- Besichtigung nur mit Führung
- Leihrollstuhl vorhanden, Sitzbreite: 45 cm (Besichtigung im E-Rollstuhl nicht möglich)
- 1. Etage nur über Treppe erreichbar
- Steile Auffahrt zum Eingang, Kopfsteinpflaster
- Keine Behindertentoiletten
- Toiletten nicht stufenlos erreichbar

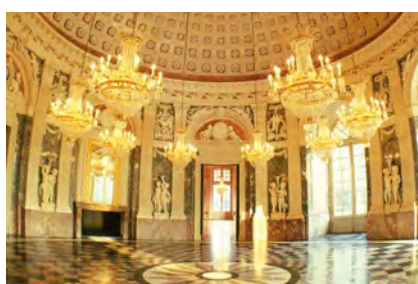


Museum für Gartenkunst

Einzigartiges Museum zur Entwicklung der Gartenkunst von der Antike bis zum 19. Jahrhundert im östlichen Kavaliersflügel.

Hinweise zur Barrierefreiheit

- Bei Besuch mit Rollstuhl bitte vorher im Museumsshop Bescheid geben, Eingang an der Rückseite des Gebäudes, teilweise Kopfsteinpflaster im Innenhof, Stufen jeweils über mobile Rampen (Hilfe erforderlich!)
- Zwischentüren im Gebäude zum Teil lediglich 78 cm breit
- Aufzug 1. Etage: 110 x 140 cm, Türbreite: 90 cm
- Teilweise Stufen ohne Rampen im Gebäude
- Behindertenfreundliche Toilette einseitig anfahrbar, Bewegungsfläche links neben Toilette: 100 x 150 cm, Türbreite: 90 cm



Museum für Naturkunde

Naturgeschichte der Niederrheinischen Bucht und des Niederbergischen Landes im westlichen Kavaliersflügel.

Hinweise zur Barrierefreiheit

- 2 Stufen vor der Eingangstür
- 2 mobile Rampen (vorher bitte anmelden bei besucherservice@schloss-benrath.de)
- Keine Behindertentoiletten
- Toiletten nicht stufenlos erreichbar

Schlosscafé

Hinweise zur Barrierefreiheit

- Elektrische Schiebetüren, Türbreite innen: 105 cm
- Stufenlos zugänglich

Besucherzentrum/ Museumsshop

Hinweise zur Barrierefreiheit

- Elektrische Schiebetüren, Türbreite innen: 105 cm
- Stufenlos zugänglich

Informationen zur Barrierefreiheit bitte direkt erfragen

26 Akademie-Galerie – Die neue Sammlung

Tel. 0211 13 96 223
www.kunstakademie-duesseldorf.de

43 Düsseldorfer Senfladen und Museum

Tel. 0211 83 680 49
www.loewensenf-senfladen.de

51 F. G. Conzen – Altes Haus

Tel. 0211 86 68 10
www.conzen.de/rahmensammlung

7 Goethe-Museum/Schloss Jägerhof

Tel. 0211 89 96 262
www.goethe-museum.com

35 Haus des Karnevals

Tel. 0211 330 101
www.comitee-duesseldorfer-carneval.de

57 Heinrich-Heine-Institut

Tel. 0211 89 92 902
www.duesseldorf.de/heineinstitut

E Julia Stoschek Collection

Tel. 0211 58 58 840
www.julia-stoschek-collection.net

67 KAI 10 | ARTHENA FOUNDATION

Tel. 0211 99 43 41 30
www.kaistrasse10.de

19 Mahn- und Gedenkstätte

Tel. 0211 89 96 205
www.duesseldorf.de/mahn-und-gedenkstaette

F Sammlung Philara

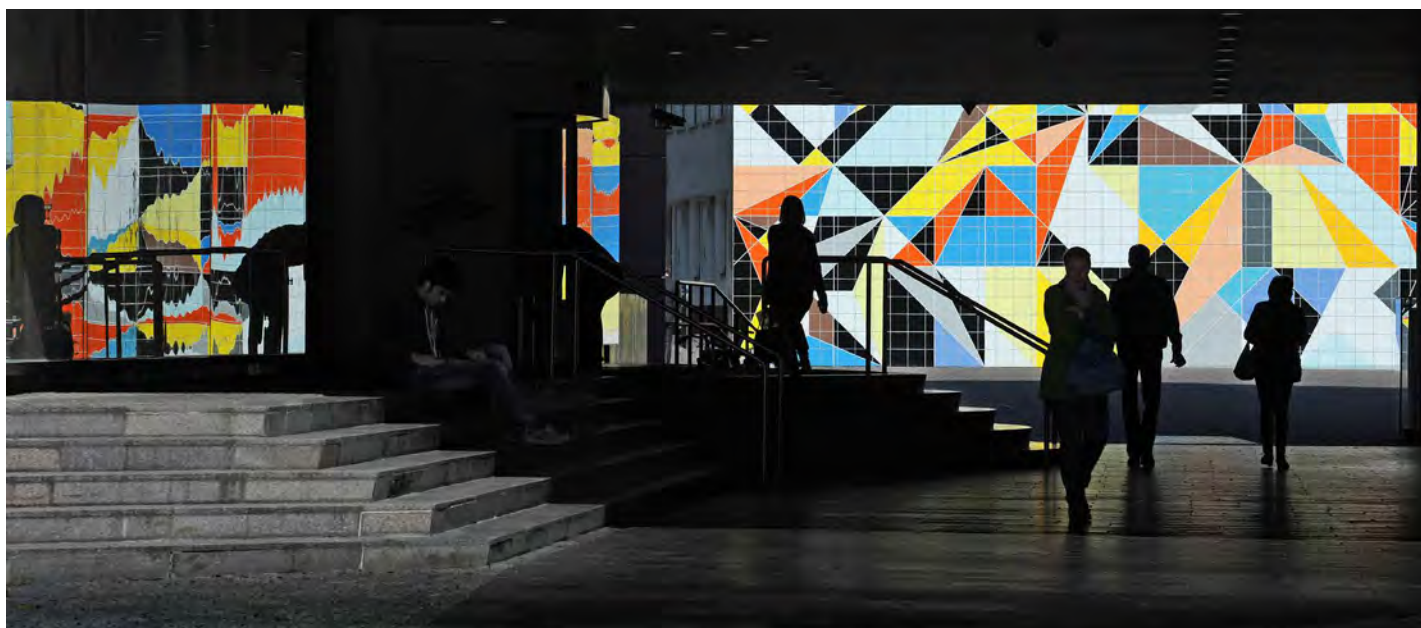
Tel. 0211 99 43 41 30
www.philara.de

17 Schifffahrt-Museum im Schlossturm

Tel. 0211 89 94 195
www.freunde-schifffahrtmuseum.de

**10 Theatermuseum/
Dumont-Lindemann-Archiv**

Tel. 0211 89 96 130
www.duesseldorf.de/theatermuseum



RONCALLI'S VARIETÉ

APOLLO

The
Magic
of *Variety*

0211 / 828 90 90 | WWW.APOLLO-VARIETE.DE | 



Vorhang auf!

Theater und Bühnen

Die darstellende Kunst verfügt über ein breit gefächertes Spektrum. Die Deutsche Oper am Rhein begeistert mit dem größten Ensemble Deutschlands und einer großartigen Ballettcompagnie. Die Tonhalle zählt zu den eindrucksvollsten und modernsten deutschen Musikhäusern und ist zugleich Heimstatt der Düsseldorfer Symphoniker.

Theaterinteressierten stehen allein am Düsseldorfer Schauspielhaus vier Bühnen zur Auswahl. Spielstätten wie das Kom(m)ödchen, das Boulevardtheater Komödie, das Theater an der Kö und das wunderbare Düsseldorfer Marionetten-Theater runden das Theaterangebot ab. Ebenfalls fester Bestandteil: Roncalli's Apollo Variété direkt an der Rheinufersperrpromenade unter der Kniebrücke.

48 Capitol Theater

Erkrather Straße 30
40233 Düsseldorf
Tel. 0211 73 440
info@capitol-theater.de
www.capitol-theater.de

ÖPNV

Worringer Platz (350 m)



Das Theater garantiert mit einem ausgesuchten Programm aus den Bereichen Musical, Show, Comedy und Tanz hochkarätige und außergewöhnliche Live-Unterhaltung.

Hinweise zur Barrierefreiheit

- 3 Rollstuhlplätze im Theatersaal vorhanden
- Ebenerdiger Zugang ins Gebäude
- Zugang über eine Rampe zu den Toiletten
- 2 Behindertenparkplätze vor dem Gebäude



22 Deutsche Oper am Rhein

Heinrich-Heine-Allee 16 a
40213 Düsseldorf
Tel. 0211 89 25 211
ticket@operamrhein.de
www.operamrhein.de

ÖPNV

Heinrich-Heine-Allee (100 m)



Die Deutsche Oper am Rhein steht für ein großes und abwechslungsreiches Programm, ein international renommiertes Sängersenemble und eine vielfach ausgezeichnete Ballettcompagnie.

Hinweise zur Barrierefreiheit

- 4 Rollstuhlplätze im Parkettbereich D (1. OG), 4 weitere auf Anfrage, über Aufzug erreichbar
- Behindertentoilette im Garderobenfoyer/Erdgeschoss vorhanden
- 2 Behindertenparkplätze seitlich am Opernhaus in der Ludwig-Zimmermann-Straße
- Induktive Höranlage im Parkett und 2. Rang, Plätze sind gezielt zu erfragen



46 FFT Juta

Kasernenstraße 6
40213 Düsseldorf
Tel. 0211 87 67 87 18
info@fft-duesseldorf.de
www.fft-duesseldorf.de

ÖPNV

Heinrich-Heine-Allee (250 m)



Das FFT zählt als Schnittstelle von Theater, Performance, Tanz, bildender Kunst und Musik zu den wichtigsten Spiel- und Produktionsstätten für freies Theater im deutschsprachigen Raum.

Hinweise zur Barrierefreiheit

- 2 Rollstuhlplätze vorhanden
- Behindertentoilette vorhanden
- Stufenlos zugänglich
- Aufzug zu den Zuschauerräumen
- Gastronomiebereich stufenlos zugänglich
- 14 Behindertenparkplätze im Parkhaus Q-Park, Zufahrt über Grabenstraße, 8 Plätze auf Ebene 1, 6 Plätze auf Ebene 2, Einfahrtshöhe: 190 cm



16 D'haus – Düsseldorfer Schauspielhaus – Junges Schauspiel – Bürgerbühne

Gustaf-Gründgens-Platz 1
40211 Düsseldorf
Tel. 0211 36 99 11
info@dhaus.de
www.dhaus.de

Das Düsseldorfer Schauspielhaus, kurz D'haus, ist das einzige Staatstheater des Landes Nordrhein-Westfalen. Es zählt mit seiner mehr als hundertjährigen Tradition zu den größten und bedeutendsten Sprechbühnen im deutschsprachigen Raum. Ob Klassiker oder Uraufführung, Junges Schauspiel oder Bürgerbühne, Hamlet oder Hotzenplotz: Das D'haus freut sich auf Sie! Bitte entnehmen Sie die aktuellen Spielstätten unserer Website www.dhaus.de.



54 Central, Große und Kleine Bühne

Worringer Straße 140
40210 Düsseldorf

ÖPNV

Worringer Platz (150 m)
Hauptbahnhof (300 m)

Hinweise zur Barrierefreiheit

- Rollstuhlplätze auf Anfrage
- Behindertentoilette vorhanden
- Alle Räume stufenlos zugänglich



16 Schauspielhaus am Gustaf- Gründgens-Platz

Nach Sanierung,
voraussichtlich 2020

Gustaf-Gründgens-Platz 1
40211 Düsseldorf

ÖPNV

Schadowstraße (200 m)

Großes Haus

Hinweise zur Barrierefreiheit

- 8 Rollstuhlplätze in den Reihen 9 und 10 (Vorankündigung erforderlich)
- Behindertentoilette vorhanden
- Alle Räume stufenlos zugänglich
- Aufzug zu den Zuschauerräumen

Kleines Haus

Hinweise zur Barrierefreiheit

- 2 Rollstuhlplätze
- Behindertentoilette nach Abschluss der Sanierung vorhanden
- Aufzug zum Zuschauerraum nach Abschluss der Sanierung vorhanden, davor Zugang durch Begleitpersonal über den Aufzug im Großen Haus möglich



B Münsterstraße 446 – Junges Schauspiel

Münsterstraße 446
40470 Düsseldorf
Tel. 0211 85 23 710
karten-junges@dhaus.de

ÖPNV

Am Schein (200 m)
Rath Mitte S (350 m)

Hinweise zur Barrierefreiheit

- Rollstuhlplätze vor der großen Bühne vorhanden
- Vorankündigung bei Veranstaltungen im Studio erforderlich
- Behindertentoilette vorhanden
- Stufenloser Zugang zur großen Bühne
- Gastronomie stufenlos zugänglich
- Behindertenparkplatz vor dem Gebäude (Vorankündigung erforderlich) über den Aufzug im Großen Haus möglich



24 Kom(m)ödchen

Kay-und-Lore-Lorentz-Platz
40213 Düsseldorf
Tel. 0211 32 94 43
info@kommoedchen.de
www.kommoedchen.de

ÖPNV

Heinrich-Heine-Allee (200 m)



1947 von Kay und Lore Lorentz gegründetes erstes politisches Kabarett in Deutschland. Sohn Kay führt das Haus erfolgreich weiter. Wichtiger Bestandteil war und ist das hauseigene Ensemble.

Hinweise zur Barrierefreiheit

- Rollstuhlplätze vorhanden
- Stufenlos zugänglich
- Aufzug zu den Zuschauerräumen
- Keine Behindertentoilette im Gebäude, nächstes Behinderten-WC vor der Ein-/Ausfahrt der Tiefgarage Neubrückstraße
- 8 Behindertenparkplätze in der Tiefgarage Neubrückstraße, Einfahrtshöhe: 180 cm



61 Roncalli's Apollo Varieté

Apollo-Platz 1
40213 Düsseldorf
Tel. 0211 82 890 90
info@apollo-variete.com
www.apollo-variete.com

ÖPNV

Landtag/Kniebrücke (100 m)



Das Varieté am Rhein lädt zu fantastischen Reisen durch die Welt der Artistik ein und präsentiert in mitreißenden Shows Entertainment der Spitzenklasse.

Hinweise zur Barrierefreiheit

- 2 Tische mit Rollstuhlplätzen
- Behindertentoilette vorhanden
- Stufenlos zugänglich
- Aufzug zu den Zuschauerräumen, Maße: 110 x 140 cm, Türbreite: 90 cm
- 2 Behindertenparkplätze vor dem Gebäude (Zufahrt über Hubertusstraße via Neusser Straße, dann rechts auf den Apollo-Platz)



64 Savoy Theater

Graf-Adolf Straße 47
40210 Düsseldorf
Tel. 0211 830 8900
info@savoytheater.de
www.savoy-theater.de

ÖPNV

Graf-Adolf-Platz (200 m)



Theater, Konzerte, Kabarett. Aus dem ehemaligen Kino hat sich eine über die Stadtgrenze hinaus bekannte Veranstaltungsstätte entwickelt.

Hinweise zur Barrierefreiheit

- Rollstuhlplätze im Parkettbereich (telefonische Voranfrage)
- Kein Aufzug zum Überwinden der Treppe (15 Stufen, rechts und links Handlauf), Rollstuhlfahrer werden von den Mitarbeitern auf Anfrage in den Saal getragen
- Keine Behindertentoilette
- Keine Behindertenparkplätze



49 tanzhaus nrw

Erkrather Straße 30
40233 Düsseldorf
Tel. 0211 172 700
info@tanzhaus-nrw.de
www.tanzhaus-nrw.de

ÖPNV

Worringer Platz (350 m)



Foto: Katja Illner

Das tanzhaus nrw ist ein Zentrum für zeitgenössischen Tanz. Es ist zugleich Aufführungsort, Produktionshaus und Akademie mit rund 4.000 Besucherinnen und Besuchern wöchentlich.

Hinweise zur Barrierefreiheit

- Stufenlos zugänglich
- Behindertentoilette vorhanden
- Gastronomie stufenlos zugänglich
- 3 Behindertenparkplätze vor dem Gebäude
- Bahnschienen im Kopfsteinpflaster



5 Tonhalle Düsseldorf

Ehrenhof 1
(Anfahrt über Oederallee)
40479 Düsseldorf
Tel. 0211 89 96 123
konzertkasse@tonhalle.de
www.tonhalle.de

ÖPNV

Tonhalle/Ehrenhof (200 m)



Mehr als 300 Konzerte pro Jahr machen die Tonhalle zu einem großartigen Forum für Kultur und einem Ort der Begegnung.

Hinweise zur Barrierefreiheit

- 6 Rollstuhlplätze
- Behindertentoilette im Parterre bei Aufgang G mit Außentaster und Elektrotür vorhanden, Zugang stufenlos
- 2 Aufzüge führen in den großen Saal
- Aufzug für U-Bahn-Haltestelle außerhalb des Gebäudes
- Gastronomie stufenlos zugänglich
- 10 Behindertenparkplätze direkt am Haupteingang vor dem Gebäude



H zakk

Zentrum für Aktion, Kultur und Kommunikation

Fichtenstraße 40
40233 Düsseldorf
Tel. 0211 97 300 10
info@zakk.de
www.zakk.de

ÖPNV

Kettwiger Straße (600 m)



Das zakk ist die richtige Adresse für alle, die Kultur jenseits des Mainstreams erleben wollen. Innovativ, überraschend, irritierend, aber immer bereichernd.

Hinweise zur Barrierefreiheit

- Am Haupteingang befindet sich ein Plattformlift
- Behindertentoilette im Erdgeschoss
- Vom Gebäude gelangt man via Rampe auch in den Biergarten
- Alle Räume sind stufenlos zugänglich
- Galerie ist (bei Konzerten) über Aufzug erreichbar
- Behindertenparkplätze vor dem Gebäude



Informationen zur Barrierefreiheit bitte direkt erfragen

56 **Düsseldorfer Marionetten-Theater**
Tel. 0211 32 84 32
www.marionettentheater-duesseldorf.de

53 **Komödie**
Tel. 0211 30 20 10 36
www.komoedie-steinstrasse.de

34 **Theater an der Kö**
Tel. 0211 32 23 33
www.theateranderkoe.de

4 **Theater an der Luegallee**
Tel. 0211 57 22 22
www.theaterluegallee.de





Zum Wohl!

Hausbrauereien

In Düsseldorf versteht man es, das Leben zu genießen. Probieren Sie typisch rheinische Spezialitäten und das Düsseldorfer Altbier in der Altstadt, in der sich ein Lokal an das andere reiht und die mit ihren etwa 260 Lokalen auch als „längste Theke der Welt“ bezeichnet wird.



9 Brauerei „Im Füchschen“

Ratinger Straße 28
40213 Düsseldorf
Tel. 0211 13 74 70
info@fuechschen.de
www.fuechschen.de

Öffnungszeiten

Mo. – Do. 9:00 – 1:00 Uhr
Fr. + Sa. 9:00 – 2:00 Uhr
So. 9:00 – 24:00 Uhr

ÖPNV

Tonhalle/Ehrenhof (300 m)

Seit 1848 wird hier das bekannte und beliebte Füchschenbier gebraut, in der Gaststätte auf der „Ratinger“ verkauft und noch lieber getrunken. Im Sommer tummeln sich die Durstigen draußen auf der Straße, bei schlechtem Wetter ist im Gebäude aber auch ausreichend Platz, um gut und rustikal zu essen und zu trinken.

Hinweise zur Barrierefreiheit

- 2 Behindertenparkplätze auf der Ratinger Straße ca. 50 m weiter auf der linken Seite
- Alle Bereiche sind stufenlos und zugänglich
- Kein Behinderten-WC vorhanden
- Teilweise Kopfsteinpflaster in der Altstadt



32 Hausbrauerei „Zum Schlüssel“

Bolkerstraße 41 – 47
40213 Düsseldorf
Tel. 0211 82 89 550
info@zumschluessel.de
www.zumschluessel.de

Öffnungszeiten

Täglich 10:00 – 24:00 Uhr
Fr. + Sa., vor Feiertagen
10:00 – 1:00 Uhr

ÖPNV

Heinrich-Heine-Allee (200 m)

Wer den Schlüssel in der Düsseldorfer Altstadt betritt, ist begeistert vom antiken Charakter der Hausbrauerei.

Das beliebte Brauhaus hat seine ganz eigene Geschichte, die bis ins Jahr 1850 zurückgeht. In der sympathischen Atmosphäre genießen Brauhaus-Fans in schönem Ambiente rheinländische Spezialitäten aus der Küche bei einem im Hause selbst hergestellten kühlen „Original Schlüssel“-Altbier.

Hinweise zur Barrierefreiheit

- Eingang durch Nebentür und Haupttür via Rampe (Hilfe nötig)
- Türmindestbreiten: 85 cm
- Bewegungsfläche links neben Toilette: 100 x 150 cm
- Aufzug zu Veranstaltungsräumen im 1. Stock: 108 x 200 cm
- 4 Behindertenparkplätze am Burgplatz sowie 3 Plätze am Ende der Mühlenstraße kurz vor dem Burgplatz in Fahrtrichtung links
- Teilweise Kopfsteinpflaster in der Altstadt



38 Hausbrauerei Uerige

Berger Straße 1
40213 Düsseldorf
Tel. 0211 86 69 90
info@uerige.de
www.uerige.de

Öffnungszeiten

Täglich 10:00 – 24:00 Uhr

ÖPNV

Heinrich-Heine-Allee (450 m)

Die Hausbrauerei Uerige braut seit 1862 im Herzen der Düsseldorfer Altstadt hervorragende Biere nach dem Reinheitsgebot von 1516.

Im Uerige gibt es hausgemachte Happen sowie saisonal wechselnde Tagesgerichte. Samstags wird traditionell die berühmte Erbsensuppe serviert, warme Gerichte gibt es auf Vorbestellung.

Hinweise zur Barrierefreiheit

- Türmindestbreite: 90 cm
- Toilette beidseitig anfahrbar, Bewegungsfläche rechts/links neben Toilette: 99 x 150 cm
- Aufzug zur barrierefreien Toilette und zu den Räumen im 1. Stock, nur in Begleitung eines Angestellten: 190 x 140 cm
- Teilweise Kopfsteinpflaster in der Altstadt



D Hausbrauerei „Alter Bahnhof“ Oberkassel

Belsenplatz 2
40545 Düsseldorf
Tel. 0211 55 78 99 41
info@gulaschbraeu.de

Öffnungszeiten
Mo. – So. 10:00 – 1:00 Uhr

ÖPNV
Belsenplatz

Inmitten städtischen Trubels finden Sie in unserem Biergarten eine gesellige Idylle zum Verweilen. Zwischen jahrzehntealten Kastanien und einer liebevoll gestalteten Botanik schmeckt ein kühles Bier immer noch am besten. Seit 2011 wird am Oberkasseler Belsenplatz das Gulasch Alt gebraut. Lassen auch Sie sich begeistern und beehren Sie uns mit Ihrem Besuch.

Die Hausbrauerei „Alter Bahnhof“ Oberkassel liegt im Herzen von Oberkassel, direkt am Belsenplatz.

Hinweise zur Barrierefreiheit

- Terrassenzugang (Nebeneingang) ebenerdig
- Haupteingang zwei Stufen
- Barrierefreies WC vorhanden





Online regeln ist einfach.



Wenn alles klar und deutlich ist. Mit unserem barrierefreien Online-Banking. Zuverlässig von zu Hause aus.

Wir zeigen Ihnen gerne, wie es geht.



Schönes und Ausgefallenes

Shopping

Düsseldorf ist der Hotspot der internationalen Modeszene. Hier entscheidet sich, was in der kommenden Saison in den Schaufenstern präsentiert wird. Internationale Designer wie Armani, Bulgari, Gucci, Jil Sander, Prada, Versace oder Philipp Plein zeigen ihre Kollektionen auf der Königsallee, dem Shopping-Boulevard von Weltruf. Edle Boutiquen und Juweliere wechseln sich ab mit Modehäusern, Shopping-Malls und eleganten Straßencafés.

Unweit von hier öffnet sich die Schadowstraße, die umsatzstärkste Einkaufsstraße der Rheinmetropole. Die Altstadt punktet mit einem Mix aus bekannten Marken und kleinen Boutiquen, die Trendiges und auch Kurioses anbieten. Die historische Carlstadt mit ihren zahlreichen Antiquitätengeschäften und Galerien ist ein Muss für den Kunstfreund.

Die Lage der Kaufhäuser und Shopping-Center finden Sie auf der Karte Seite 59.

9 Düsseldorf Arcaden

Friedrichstraße 129 – 133
40217 Düsseldorf
Tel. 0211 311 10 60
mfi.duesseldorf@mfi.eu
www.duesseldorf-arcaden.de

Öffnungszeiten Geschäfte
Mo. – Sa. 10:00 – 20:00 Uhr

ÖPNV
Düsseldorf-Bilk
(S-Bahn 100 m, U-Bahn 75 m,
Bus 50 m)



Gastronomie
Diverse Gastronomiebetriebe
im Unter-, Erd- und Oberge-
schoss

Hinweise zur Barrierefreiheit

- Alle Bereiche stufenlos zugänglich
- Türmindestbreite: 90 cm
- Elektrotaster innen/außen
- Leitstreifen für Blinde vom Bilkler Bahnhof bis zu den Eingängen der Arcaden
- Aufzug: 200 x 200 cm, Türbreite: 180 cm
- Behindertentoilette im UG (Wegweiser), OG (Wegweiser), Bewegungsfläche links/rechts neben Toilette: 80/90 x 150 cm
- 24 Behindertenparkplätze im Parkhaus, Einfahrt Bachstraße 145, Einfahrtshöhe: 200 cm
- 2 Behindertenparkplätze vor dem Gebäude
- Gastronomie vorhanden



3 Galeria Kaufhof Königsallee

Königsallee 1 – 9
40212 Düsseldorf
Tel. 0211 13 910
service011@kaufhof.de
www.galeria-kaufhof.de

Öffnungszeiten
Mo. – Sa. 9:30 – 20:00 Uhr

ÖPNV
Heinrich-Heine-Allee (50 m)



Gastronomie
Dinea Restaurant im 2. Ober-
geschoss

Service
Warenlieferung nach Hause für
4,95 € deutschlandweit,
ab 49,00 € Einkauf kostenlose
Zustellung

Begleitung für Blinde/Menschen
mit Sehbehinderung nach
vorheriger Anmeldung unter
Tel. 0211 13 91 104

Hinweise zur Barrierefreiheit

- Alle Bereiche stufenlos zugänglich
- 3 stufenlose Zugänge: Königsallee, Heinrich-Heine-Allee, Elberfelder Straße
- Türmindestbreite: 93 cm
- 3 Aufzüge: 200 x 150 cm, Türbreite: 120 cm
- Behindertentoilette im 2. OG
- Behindertenparkplätze im Parkhaus, Einfahrt Heinrich-Heine-Allee 30, 7 extra breite Plätze in Ebene 4, Einfahrtshöhe: 190 cm
- Restaurant im 2. OG, Selbstbedienung



2 Galeria Kaufhof Wehrhahn

Am Wehrhahn 1
40211 Düsseldorf
Tel. 0211 160 30
service016@kaufhof.de
www.galeria-kaufhof.de

Öffnungszeiten

Mo. – Sa. 9:30 – 20:00 Uhr

ÖPNV

Jacobistraße (50 m)
Pempelforter Straße (50 m)



Gastronomie

Dinea Restaurant im 3. Obergeschoss

Service

Ab 49,95 € Einkauf kostenlose Lieferung nach Hause

Begleitung für Blinde/Menschen mit Sehbehinderung nach vorheriger Anmeldung unter Tel. 0211 160 3 102

Hinweise zur Barrierefreiheit

- Alle Bereiche stufenlos zugänglich
- Türmindestbreite: 105 cm
- 4 Aufzüge: 150 x 240 cm, Türbreite: 145 cm, 1 Aufzug: 150 x 120 cm, Türbreite: 90 cm, Aufzug im Parkhaus mit Sprachansage
- Behindertentoilette im 3. OG (Wegweiser), keine Bewegungsfläche links/rechts neben Toilette
- Größere Umkleidekabinen im 1. und 2. OG
- Behindertenparkplätze im Parkhaus, Einfahrt Oststraße 9, 4 Plätze in Ebene 7, 2 Plätze in Ebene 8, Einfahrtshöhe: 200 cm
- Restaurant 3. OG



1 Kö-Bogen

Königsallee 2
40212 Düsseldorf
Tel. 0211 15 987 808
www.koebogen.info

Öffnungszeiten

Mo. – Sa. 10:00 – 20:00 Uhr
Öffnungszeiten Gastronomie abweichend, teilweise sonntags geöffnet

ÖPNV

Heinrich-Heine-Allee (100 m)
Shadowstraße (100 m)



Mit dem Kö-Bogen hat Daniel Libeskind eine beliebte Lifestyle-Welt am Anfang der Königsallee geschaffen. Neben Breuninger und Apple beherbergt das architektonisch beeindruckende Gebäude viele weitere Geschäfte.

Gastronomie

Gastronomiebetriebe im Erd- und 1. Obergeschoss

Hinweise zur Barrierefreiheit

- Alle Bereiche stufenlos zugänglich
- Die Außen- und Innenwege sind gut begeh- und befahrbar
- 5 Behinderten-Pkw-Stellplätze in der Tiefgarage Kö-Bogen, Größe der Parkplätze: 300 cm breit und 450 cm tief
- 2 Taxi-Parkplätze im Parkhaus vorhanden
- Aufzüge im Parkhaus: 122 cm breit, 140 cm tief
- Behindertentoilette im 1. OG bei Breuninger/Sansibar, Bewegungsfläche: 112 cm, Tiefe der WC-Schüssel: 70 cm



7 Kö Galerie

Königsallee 60
40212 Düsseldorf
Tel. 0211 86 78 10
centermanagementkoegd@
ece.com
www.koegalerie.com

Öffnungszeiten Geschäfte

Mo. – Sa. 10:00 – 20:00 Uhr
Öffnungszeiten Gastronomie
abweichend, teilweise son-
ntags geöffnet

ÖPNV

Steinstraße/Königsallee
(200m)



Gastronomie

Gastronomiebetriebe am
Hauptforum, sowie Sommer-
terrassen auf der Kö und der
Grünstraße

Hinweise zur Barrierefreiheit

- Alle Bereiche stufenlos zugänglich
- Türmindestbreite: 93 cm
- Aufzug Tiefgarage: 108 x 170 cm, Türbreite: 88 cm
- Aufzug in das UG: 150 x 200 cm, Türbreite: 78 cm
- Behindertentoilette im 1. OG (Wegweiser), Bewegungsfläche links neben Toilette: 90 x 150 cm
- Behindertenparkplätze im Parkhaus, Einfahrt Grünstraße, pro Ebene 1 Platz, Einfahrtshöhe: 190 cm



4 Saks OFF 5TH im Carsch-Haus

Heinrich-Heine-Platz 1
40213 Düsseldorf
Tel. 0211 210 741 88
www.saks-off-5th.de

Öffnungszeiten

Mo. – Sa. 9:30 – 20:00 Uhr

ÖPNV

Heinrich-Heine-Allee (50 m)



Gastronomie

Delikatessa und Confiserie im
Untergeschoss

Hinweise zur Barrierefreiheit

- Alle Bereiche stufenlos zugänglich
- Türmindestbreite: 90 cm
- 2 Aufzüge: 90 x 200 cm
- Nächste öffentliche Behindertentoilette auf der Kö und am Carlsplatz
- 16 Behindertenparkplätze im Parkhaus, Einfahrt Breite Straße 1: 7 Plätze auf Ebene 1, 9 Plätze auf Ebene 2, Einfahrtshöhe: 190 cm
- Größere Umkleidekabinen im 2. OG
- Gastronomie-Ebene im UG



Shopping

5 Schadow Arkaden

Schadowstraße 11
40212 Düsseldorf
Tel. 0211 86 49 20
info@schadow-arkaden.de
www.schadow-arkaden.de

Öffnungszeiten Geschäfte
Mo. – Sa. 10:00 – 20:00 Uhr

ÖPNV
Heinrich-Heine-Allee (300 m)



Gastronomie
Diverse Gastronomiebetriebe im Unter-, Erd- und Obergeschoss

Hinweise zur Barrierefreiheit

- Alle Bereiche stufenlos zugänglich
- Türmindestbreite: 93 cm
- Aufzug zur Tiefgarage und zu allen Ebenen: 122 x 200 cm, Türbreite: 89 cm
- Glasrundaufzug: Durchmesser ca. 140 cm, Türbreite: 89 cm
- Behindertentoilette im 1. OG, Bewegungsfläche links neben Toilette: 96 x 160 cm, Türbreite: 94 cm
- Behindertentoilette im UG (Wegweiser), Bewegungsfläche links neben Toilette: 80 x 246 cm, Türbreite: 90 cm
- 15 Behindertenparkplätze und 11 Eltern-Kind-Parkplätze im Parkhaus, Einfahrt Martin-Luther-Platz 26, Einfahrtshöhe: 200 cm



6 Sevens

Königsallee 56
40212 Düsseldorf
Tel. 0211 86 32 760
info@sevens.de
www.sevens.de

Öffnungszeiten
Geschäfte und Gastronomie:
Mo. – Sa. 10:00 – 20:00 Uhr
So. 11:00 – 20:30 Uhr
(So. nur Grand Caffè Leonardo und Ristorante La Passione)

Center:
Mo. – Sa. 7:30 – 22:30 Uhr
So. 10:30 – 20:30 Uhr

ÖPNV
Steinstraße/Königsallee
(200 m)



Gastronomie
Gastronomiebetriebe im Untergeschoss

Hinweise zur Barrierefreiheit

- Alle Bereiche stufenlos zugänglich
- Behindertenparkplätze im Parkhaus, Einfahrt Steinstraße 5 (Ebene U3/U4/U5), Einfahrtshöhe: 200 cm
- Nebeneingang über Steinstraße: Treppenlift vorhanden
- Türmindestbreite: 93 cm
- Glasaufzug fährt über alle Tiefgaragen und Center-Geschosse, Türbreite: 103 cm
- Behindertentoilette im Untergeschoss (Wegweiser), Bewegungsfläche links neben Toilette: 94 cm, rechts 15 cm



8 stilwerk – The Destination for Design

Grünstraße 15
40212 Düsseldorf
Tel. 0211 86 228 100
duesseldorf@stilwerk.de
www.stilwerk.de

Öffnungszeiten Geschäfte
Mo. – Fr. 10:00 – 19:00 Uhr
Sa. 10:00 – 18:00 Uhr

ÖPNV
Steinstraße/Königsallee
(350 m)



Gastronomie
Restaurant Extrablatt im Erdgeschoss mit Außenterrasse

Hinweise zur Barrierefreiheit

- Alle Bereiche stufenlos zugänglich
- Türmindestbreite: 90 cm
- Aufzug: 125 x 150 cm, Türbreite: 95 cm
- Behindertentoilette im UG (Wegweiser), Schlüssel am Empfang im Erdgeschoss oder Euro-Schlüssel, Bewegungsfläche rechts/links neben Toilette: 85 x 150 cm
- Behindertenparkplätze im Parkhaus, Einfahrt Grünstraße, pro Ebene 1 Platz, Einfahrtshöhe: 200 cm





St. Maximilian

Einkehr und Stille

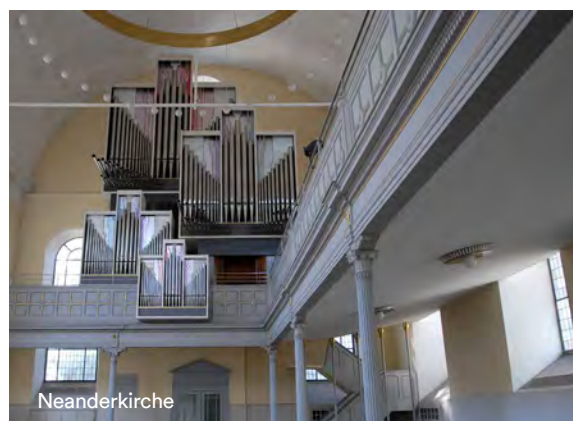
Kirchen

Sie sind sowohl Räume zur religiösen Einkehr als auch Zeugnisse einer reichen Kunst- und Architekturgeschichte. Dabei decken sie eine große Zeitspanne ab, die mit der Gotik beginnt.

Entdecken Sie bei einem Rundgang die faszinierenden Facetten der Düsseldorfer Altstadtkirchen, ihre Kunstschätze und ihre spannende Geschichte.



St. Andreas



Neanderkirche

13 Basilika St. Lambertus (katholisch)



ÖPNV

Heinrich-Heine-Allee (600 m)

Pastoralbüro
Stiftsplatz 7
40213 Düsseldorf
Tel. 0211 300 49 90
www.lambertuspfarre.de

Öffnungszeiten Pastoralbüro

Mo. – Fr. 10:00 – 12:30 Uhr
Mo. + Fr. 15:00 – 17:00 Uhr

Hinweise zur Barrierefreiheit

- Stufenlos zugänglich
- Kirche mit dem Rollstuhl befahrbar
- Nächste Behindertenparkplätze am Burgplatz



20 St. Andreas (katholisch)



ÖPNV

Heinrich-Heine-Allee (250 m)

Klosterpforte
Andreasstraße 27
40213 Düsseldorf
Tel. 0211 13 63 40
www.dominikaner-duesseldorf.de

Öffnungszeiten Klosterpforte

Mo. – Sa. 9:00 – 12:00 Uhr
15:00 – 18:00 Uhr

Hinweise zur Barrierefreiheit

- Linker Seiteneingang stufenlos zugänglich
- Kirche mit dem Rollstuhl befahrbar
- Nächste Behindertenparkplätze im Parkhaus Grabbeplatz, Einfahrtshöhe: 180 cm
- Behindertentoilette vor der Ein-/Ausfahrt der Tiefgarage Neubrückstraße



44 Johanneskirche (evangelisch)



ÖPNV

Steinstraße/Königsallee (200 m)

Sekretariat
Martin-Luther-Platz 39
40212 Düsseldorf
Tel. 0211 60 17 08 15
www.johanneskirche.org

Café im Foyer

Di. – Sa. 10:00 – 18:00 Uhr
Im Foyer der Johanneskirche befindet sich vor dem eigentlichen Kirchenraum ein großes, helles Café.

Kontakt Café im Foyer

Kommunikation & Kultur
Tel. 0211 13 58 11
www.cafeimfoyer.de

Hinweise zur Barrierefreiheit

- Eingang über Rampe (Steigung 6 %), Klingel
- Behindertentoilette im Café, Bewegungsfläche links neben Toilette: 120 x 120 cm, Türbreite: 92 cm
- Induktionsschleife in der Kirche ist vorhanden



Kirchen

50 St. Maximilian (katholisch)



Die Kirche liegt
in der Schulstraße.

Pastoralbüro
Stiftsplatz 7
40213 Düsseldorf
Tel. 0211 300 49 90
www.lambertuspfarre.de

Öffnungszeiten Pastoralbüro
Mo. – Fr. 10:00 – 12:30 Uhr
Mo. + Fr. 15:00 – 17:00 Uhr

Hinweise zur Barrierefreiheit

- Stufe (10 cm) vor dem Eingang
- Behindertentoilette im nebenan liegenden Maxhaus, dort auch ebenerdiges Café im Innenhof
- Nächster Behindertenparkplatz am Carlsplatz



ÖPNV

Poststraße (600 m)

Informationen zur Barrierefreiheit bitte direkt erfragen

39 Bergerkirche (evangelisch)



Tel. 0211 73 53 297
www.diakonie-duesseldorf.de/bergerkirche

11 Kreuzherren- kirche (katholisch)



Tel. 0211 300 49 90

27 Neanderkirche (evangelisch)



Tel. 0211 56 62 960
www.neanderkirche.de

Spitzenmedizin. Seit 1907



www.uniklinik-duesseldorf.de



Das Universitätsklinikum Düsseldorf (UKD) ist eines der wichtigsten medizinischen Zentren in Nordrhein-Westfalen. Unsere 28 Fachkliniken und 32 Institute bieten interdisziplinäre Behandlung von Patienten auf höchstem medizinischen und wissenschaftlichen Niveau.

Zu den besonderen Schwerpunkten der universitären Medizin in Düsseldorf gehören unter anderem:

- Behandlung von Tumorerkrankungen innerhalb des zertifizierten Universitäts-tumorzentrums mit 12 ebenfalls zertifizierten Organzentren
- Herz- und Gefäßmedizin
- Behandlung von neurogenerativen Erkrankungen
- Leber- und Infektionsmedizin
- Mutter-Kind-Zentrum
- Behandlung von Diabetes
- Behandlung von Erkrankungen des Bewegungsapparates



Messe
Düsseldorf



Mehr als 70 Jahre Erfolg

Messe Düsseldorf

Die Messe Düsseldorf gehört mit 23 internationalen Leitmessen zu den führenden Messestandorten weltweit. Sie zeichnet sich vor allem durch die Nähe zum nur vier Kilometer entfernten Flughafen Düsseldorf International und durch die attraktive Lage am Rhein aus. Insgesamt stehen in Düsseldorf 291.580 Quadratmeter Ausstellungsfläche zur Verfügung, davon 248.580 in 17 Messehallen, die als geschlossener Hallenrundlauf angelegt sind.

Neben direkten Anschlüssen an den öffentlichen Personennahverkehr bietet die Messe Düsseldorf dem Individualverkehr 20.000 Parkplätze auf den umliegenden messeeigenen Parkflächen.

Weitere Informationen:
www.messe-duesseldorf.de


REHACARE

Als weltweit führende und größte Veranstaltung ihrer Branche richtet sich die REHACARE an Menschen mit Behinderungen und Pflegebedarf sowie an Fachleute aus den Bereichen der Hilfsmittelversorgung und der stationären sowie ambulanten Betreuung.

Sie bietet eine einzigartige Chance, sich über innovative Rehabilitationsprodukte, Hilfsmittel und Therapien zu informieren. Sämtliche Lebensbereiche wie Wohnen, Arbeit und Beruf, Bildung, Freizeit und Reisen werden vorgestellt. Ein besonderer Schwerpunkt liegt dabei auf dem Themenkomplex Mobilität. Hier bietet die REHACARE ein besonders breites Spektrum an Gehhilfen, Rollatoren, Rollstühlen, Scootern und umgerüsteten Kraftfahrzeugen.

Und bei der REHACARE geht es nicht nur um die Vorstellung neuester Produkte und Dienstleistungen, denn sie ist auch eine Kommunikationsplattform und ein Treffpunkt zum Erfah-

ungsaustausch, zum Wissenstransfer und „Familientreffen“ vieler Menschen, die aktiv in Selbsthilfeorganisationen mitwirken und in Netzwerken von Menschen mit Behinderung engagiert sind. So wird die REHACARE begleitet von einer Fülle von Workshops, Foren und Vortragsreihen zu Themen wie berufliche (Re)-Integration, selbstbestimmtes Wohnen, Informationen für pflegende Angehörige, barrierefreier Tourismus und der Vorstellung bestimmter Therapiekonzepte erweitern die Inhalte der Messe.

Diese bieten Entscheidungshilfen, dienen der Informationsbeschaffung und bringen unterschiedliche Partner auf der Angebots- und Nachfragerseite zusammen.

Auf der politischen Seite dient die REHACARE als Sprachrohr, um auf Defizite der Versorgung hinzuweisen und politische Diskussionen anzuregen, Sie ist somit ein wichtiger Impulsgeber rund um alle Fragen der Inklusion und Integration.

REHACARE

Hinweise zur Barrierefreiheit auf dem Messegelände während der REHACARE
Behindertengerechte Toiletten

In allen Hallen, CCD Süd, Eingang Nord und Süd, im Freigelände vor Halle 5, 7a und zwischen Halle 3 und Halle 4

Ebenerdige Restaurants/ Bistros

Halle 3*, 4, 5, 6 und 7a
* (alle zwei Jahre)

Blindenleitsystem

Vom Eingang Nord bis zur Halle 5

Rollstuhlverleih

Eingänge Nord und Süd

Ruheraum

Halle 4

Wickelraum

Halle 4

ÖPNV

Alle 10 Minuten mit der U78 ab Hauptbahnhof.

Barrierefreies Aussteigen an den Haltestellen MERKUR SPIEL-ARENA/Messe Nord (Eingang Nord).

Der Eingang Süd wird alle 20 Minuten von der Buslinie 722 angefahren.

Weitere Informationen

www.rehacare.de



Foto: Messe Düsseldorf

Für Sie vor Ort

Service

Sanitätshäuser und Rollstuhlverleih

reha team West

Niederrheinstraße 179
40474 Düsseldorf
Tel. 0211 43 61 580
niederrhein@rtwest.de
www.rtwest.de

Verleih von mechanischen Rollstühlen vor Ort sowie elektrischen Rollstühlen (auf Anfrage), ab 54 € pro Kalenderwoche

Liefer-/Abholservice gegen Aufpreis

Öffnungszeiten

Mo. – Fr. 8:30 – 17:00 Uhr

Notfallpraxis

Notdienst Düsseldorfer Ärzte e.V.

Florastraße 38
(am Evangelischen Krankenhaus)
40217 Düsseldorf
Tel. 0211 98 67 555
www.notfallpraxis-duesseldorf.de

Der Notdienst Düsseldorfer Ärzte e.V. ist eine gemeinsame Einrichtung niedergelassener Düsseldorfer Ärzte.

Folgende Unterlagen sind mitzubringen:

- Krankenkassenausweis
- Medikamentenplan
- Allergiepass
- evtl. Impfausweis

Öffnungszeiten

Mo., Di., Do. 20:00 – 7:00 Uhr
Mi. 14:00 bis Do. 7:00 Uhr
Fr. 17.00 bis Sa. 7:00 Uhr
Sa., So. und Feiertage
8:00 – 7:00 Uhr

Bundesweite Arztrufzentrale

Tel. 116 117

Gebärdensprachdolmetscher

Stadtverband der Gehörlosen

Himmelgeister Straße 107 h
40225 Düsseldorf
Fax 0211 31 79 427
info@gl-duesseldorf.de

Der Stadtverband der Gehörlosen bietet in Kooperation mit der Stadt Düsseldorf kostenlos Gebärdensprachdolmetscher für Veranstaltungen an. Hierzu gehören zum Beispiel öffentliche Sitzungen politischer Gremien, Ausstellungseröffnungen oder Führungen in Museen.

Voraussetzung ist die Teilnahme von mindestens fünf gehörlosen Menschen je Veranstaltung.

115 mit Gebärdensprache

Auskünfte und Hilfestellungen für gehörlose und hörgeschädigte Bürgerinnen und Bürger von kommunalen, Landes- und Bundesbehörden gibt es unter der bundeseinheitlichen Rufnummer 115 mittels Gebärdensprache und Videofonie.

Informationen

115@bmi.bund.de
www.115.de

Sprechzeiten

Mo. – Fr. 8:00 – 18:00 Uhr

Fahrdienste/ Taxidienste

Mobilis

Tel. 0211 600 2 600 2

Mo. – Fr. 6:30 – 19:30 Uhr

Sa. 6:30 – 15:30 Uhr

info@mobilis-gmbh.de

www.mobilis-gmbh.de

Rollstuhltransporte, Liegendtransporte, Preise auf Anfrage

KBB Krankenbeförderung

Tel. 0211 71 18 71

Mo. – Fr. 6:30 – 19:30 Uhr

Sa. 6:30 – 15:30 Uhr

info@k-b-b.com

www.k-b-b.com

Rollstuhltransporte, Liegendtransporte, Preise auf Anfrage

Wessels

Tel. 0211 50 30 90

Mo. – Fr. 8:00 – 20:00 Uhr

taxiwessels@t-online.de

Späte Transporte auf Anfrage möglich, Rollstuhltransporte, Liegendtransporte, Preise auf Anfrage

Taxi Düsseldorf

Tel. 0211 33 333 oder

0211 99 999

www.taxi-duesseldorf.com

24 Stunden geöffnet. Rollstuhltransporte möglich. Bitte telefonisch oder per Fax Angaben zum genauen Bedarf machen. Außerdem 4 Fahrzeuge mit Rampe vorhanden. Bitte frühzeitig ankündigen oder direkt anrufen.

Rhein-Taxi

Tel. 0211 21 21 21

info@rhein-taxi.de

www.rhein-taxi.de

Informationen für Menschen mit Behinderung der Stadt Düsseldorf

Auf der Internetseite der Stadt Düsseldorf findet man viele hilfreiche Informationen zu unterschiedlichsten Themenbereichen des Lebens. Sie richtet sich in erster Linie an Bürgerinnen und Bürger mit Behinderung sowie deren Angehörige und Freunde. www.duesseldorf.de/behinderung

Behindertenkoordination der Landeshauptstadt Düsseldorf

Tel. 0211 89 91

behindertenkoordination@

duesseldorf.de

Düsseldorf

Nähe trifft Freiheit

Herausgegeben von:

:DÜSSELDORF
Tourismus

Benrather Straße 9
40213 Düsseldorf
Tel. 0211 17 202-0
info@duesseldorf-tourismus.de
www.duesseldorf-tourismus.de

Recherche

Tourismus für Alle Deutschland e.V. (NatKo), Fleher Straße 317a, 40223 Düsseldorf, www.natko.de

Fotos

Düsseldorf Tourismus GmbH/Fotograf U. Otte, NatKo/T. Harter

Pläne

Vermessungs- und Katasteramt der Landeshauptstadt Düsseldorf

Alle Angaben ohne Gewähr. 8/2018-DE 2.500

Schnellerer. Besserer.



Unser neues Schnellnetz.

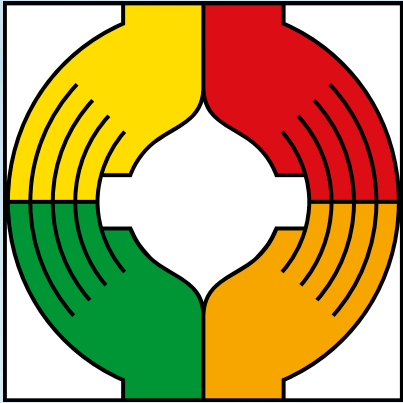
In unserem Schnellnetz hat Barrierefreiheit Vorfahrt. Dafür sorgen wir mit einer entsprechenden Wegführung zu und auf den Bahnsteigen und einem einfacheren Ein- und Ausstieg mit Rollatoren, Rollstühlen und Kinderwagen. Das zeigen wir, indem wir in den nächsten fünf Jahren rund 90 Mio. Euro in barrierefreie Lösungen investieren. Damit Sie bequemer ans Ziel kommen.



www.rheinbahn.de/schnellnetz

 **Rheinbahn**

REHACARE
INTERNATIONAL



Internationale Fachmesse für
Rehabilitation und Pflege

www.rehacare.de

Member of  **MEDICAlliance**

SELBSTBESTIMMT
LEBEN



Messe
Düsseldorf